

Statistische Berichte

Herausgeber: Statistisches Landesamt Berlin, Fehrbelliner Platz 1, 10707 Berlin (Wilmersdorf)
Information und Beratung: Tel.: 867 42 42, Bildschirmtext: • 50 600 #

* E I 1 — m 12/93

Ausgegeben im Dezember 1994

Verarbeitendes Gewerbe in Berlin

Dezember 1993

Teil I: Berlin

Teil II: Berlin-West

Teil III: Berlin-Ost

Inhalt

	Seite
Erläuterungen	3
Grafiken	
1. Beschäftigte und Umsatz im Verarbeitenden Gewerbe in Berlin seit Januar 1992	5
2. Beschäftigte und Umsatz im Verarbeitenden Gewerbe in Berlin-Ost seit Januar 1992	6
3. Beschäftigte und Umsatz im Verarbeitenden Gewerbe in Berlin-West seit Januar 1992	6
Systematiken	
SYPRO für den Bereich "Verarbeitendes Gewerbe" in der Gliederung nach Hauptgruppen, Wirtschaftsgruppen und -zweigen	7
Tabellen	
Teil I: Berlin	
1. Betriebe des Verarbeitenden Gewerbes insgesamt sowie des verarbeitenden Handwerks in Berlin nach aus- gewählten Merkmalen	9
1.1 Das Verarbeitende Gewerbe in Berlin ab 1992 nach Hauptgruppen	10
1.2 Betriebe, Beschäftigte, Arbeiterstunden, Löhne, Gehälter und Umsatz im Verarbeitenden Gewerbe in Berlin nach Wirtschafts- und Hauptgruppen	12
1.3 Betriebe, Beschäftigte, Arbeiterstunden, Löhne, Gehälter und Umsatz im Verarbeitenden Gewerbe in Berlin nach Wirtschaftszweigen	14
1.4 Energieverbrauch nach Energieträgern im Verarbeitenden Gewerbe in Berlin im 4. Quartal 1993 nach Wirtschafts- und Hauptgruppen	22
1.5 Betriebe, Beschäftigte, Arbeiterstunden, Löhne, Gehälter und Umsatz in den Bezirken in Berlin nach ausge- wählten Merkmalen	23
2.1 Fachliche Betriebsteile des Verarbeitenden Gewerbes in Berlin ab 1992 nach Hauptgruppen	24
2.2 Fachliche Betriebsteile, Beschäftigte, Umsatz und Exportquote im Verarbeitenden Gewerbe in Berlin nach Wirtschafts- und Hauptgruppen	26
2.3 Fachliche Betriebsteile, Beschäftigte, Umsatz und Exportquote im Verarbeitenden Gewerbe in Berlin nach Wirtschaftszweigen	27
Teil II: Berlin-West	
1.1 Das Verarbeitende Gewerbe in Berlin-West ab 1990 nach Hauptgruppen	34
1.2 Betriebe, Beschäftigte, Arbeiterstunden, Löhne, Gehälter und Umsatz im Verarbeitenden Gewerbe in Berlin- West nach Wirtschafts- und Hauptgruppen	36
1.3 Betriebe, Beschäftigte, Arbeiterstunden, Löhne, Gehälter und Umsatz im Verarbeitenden Gewerbe in Berlin- West nach Wirtschaftszweigen	38
1.4 Energieverbrauch nach Energieträgern im Verarbeitenden Gewerbe in Berlin-West im 4. Quartal 1993 nach Wirtschafts- und Hauptgruppen	46
2.1 Fachliche Betriebsteile des Verarbeitenden Gewerbes in Berlin-West ab 1990 nach Hauptgruppen	47
2.2 Fachliche Betriebsteile, Beschäftigte, Umsatz und Exportquote im Verarbeitenden Gewerbe in Berlin-West nach Wirtschafts- und Hauptgruppen	49
2.3 Fachliche Betriebsteile, Beschäftigte, Umsatz und Exportquote im Verarbeitenden Gewerbe in Berlin-West nach Wirtschaftszweigen	50
Teil III: Berlin-Ost	
1.1 Das Verarbeitende Gewerbe in Berlin-Ost ab 1992 nach Hauptgruppen	58
1.2 Betriebe, Beschäftigte, Arbeiterstunden, Löhne, Gehälter und Umsatz im Verarbeitenden Gewerbe in Berlin- Ost nach Wirtschafts- und Hauptgruppen	60
1.3 Betriebe, Beschäftigte, Arbeiterstunden, Löhne, Gehälter und Umsatz im Verarbeitenden Gewerbe in Berlin- Ost nach Wirtschaftszweigen	62
1.4 Energieverbrauch nach Energieträgern im Verarbeitenden Gewerbe in Berlin-Ost im 4. Quartal 1993 nach Wirtschafts- und Hauptgruppen	68
2.1 Fachliche Betriebsteile des Verarbeitenden Gewerbes in Berlin-Ost ab 1992 nach Hauptgruppen	69
2.2 Fachliche Betriebsteile, Beschäftigte, Umsatz und Exportquote im Verarbeitenden Gewerbe in Berlin-Ost nach Wirtschafts- und Hauptgruppen	71
2.3 Fachliche Betriebsteile, Beschäftigte, Umsatz und Exportquote im Verarbeitenden Gewerbe in Berlin-Ost nach Wirtschaftszweigen	72

Erläuterungen

Ziel der Statistik

Der Monatsbericht für Betriebe im Bergbau und Verarbeitenden Gewerbe ist Teil der Statistiken im Verarbeitenden Gewerbe. In ihm werden Daten erhoben, die primär für kurzfristige Konjunkturanalysen genutzt werden. Darüber hinaus dienen die Daten jedoch auch der Untersuchung von längerfristigen strukturellen Veränderungen sowohl innerhalb des Verarbeitenden Gewerbes als auch zwischen den Sektoren der gesamten Volkswirtschaft. Die Ergebnisse des Monatsberichts fließen auch in die Berechnung von Konjunkturindikatoren (z. B. Auftragseingangsindex) ein. Die Statistik unterstützt somit vor allem das Treffen von wirtschafts- und arbeitsmarktpolitischen Entscheidungen.

Rechtsgrundlage

Rechtsgrundlage für die Erhebung ist das Gesetz über die Statistik im Produzierenden Gewerbe (ProdGewG) in der Fassung der Bekanntmachung vom 30. Mai 1980 (BGBl. I S. 641), zuletzt geändert durch Artikel 3 § 1 der Statistikanpassungsverordnung (StatAV) vom 26. März 1991 (BGBl. I S. 846) in Verbindung mit dem Gesetz über die Statistik für Bundeszwecke (Bundesstatistikgesetz — BStatG) vom 22. Januar 1987 (BGBl. I S. 462, 565), geändert durch Artikel 2 des Gesetzes vom 17. Dezember 1990 (BGBl. I S. 2837).

Berichtskreis

Zum Berichtskreis gehören Betriebe des Verarbeitenden Gewerbes von Unternehmen des Verarbeitenden Gewerbes mit im allgemeinen 20 und mehr Beschäftigten sowie Betriebe des Verarbeitenden Gewerbes mit im allgemeinen 20 und mehr Beschäftigten von Unternehmen der übrigen Wirtschaftsbereiche. Die Berichterstattung schließt verarbeitende Betriebe des Handwerks ein. Abweichend hiervon wurde die Erfassungsgrenze für ausgewählte SYPRO-Zweige der Steine- und Erdenindustrie (2512, 2516, 2591) sowie des Ernährungsgewerbes (6816, 6825, 6847, 6856, 6872, 6873, 6875, 6879 und 6889) auf "10 und mehr Beschäftigte" festgesetzt. Für den Wirtschaftszweig Holzbearbeitung (5311) gilt für Sägewerke die Erfassungsgrenze "Jahreseinschnitt von mindestens 1 000 m³ Rundholz".

Methodische Hinweise

Die Merkmale "Beschäftigte" und "Umsatz" werden nach fachlichen Betriebsteilen erhoben und sowohl für Betriebe als auch für fachliche Betriebsteile aufbereitet. Bei der Aufbereitung für Betriebe (Tabellen 1 bis 1.5) werden die Ergebnisse nach örtlichen Einheiten aufgerechnet, d.h. daß die Angaben von kombinierten Betrieben (Betrieb mit fachlichen Betriebsteilen in mehreren SYPRO-Zweigen) dem SYPRO-Zweig zugerechnet werden, in dem der wirtschaftliche Schwerpunkt des Betriebes liegt. Bei der Aufbereitung nach fachlichen Betriebsteilen (Tabellen 2.1 bis 2.3) sind dagegen deren Ergebnisse auf die einzelnen SYPRO-Zweige aufgeteilt. Die übrigen hier veröffentlichten Merkmale werden nur für den gesamten Betrieb erhoben.

Ab Oktober 1990 werden auch Unternehmensergebnisse aus dem Ostteil Berlins mit veröffentlicht. Seit Januar 1991 beruhen die für Berlin-Ost dargestellten Betriebsergebnisse auf dem gleichen Erhebungskonzept wie für Berlin-West.

Die Angaben über den Gasverbrauch sowie den Bestand und Verbrauch von Heizöl und Kohle sind nach Artikel 2 §2 der Statistikbereinigungsverordnung vom 14.9.1984 (BGBl. I S. 1247) ab Januar 1985 anstatt monatlich nur noch vierteljährlich zu erheben.

Der Verbrauch von Gas, Heizöl, Kohle und die Angabe über den monatlichen Stromverbrauch werden jeweils vierteljährlich (März, Juni, September, Dezember) für das zurückliegende Berichtsquartal veröffentlicht.

Definitionen

Betrieb:

Örtliche Niederlassung (einschließlich Verwaltungs-, Reparatur-, Montage- und Hilfsbetriebe, die mit dem meldenden Betrieb örtlich verbunden sind oder in dessen Nähe liegen). Die Merkmalswerte sind für den gesamten Betrieb zu melden und schließen auch die nichtproduzierenden Teile ein.

Fachlicher Betriebsteil:

Teil des Betriebes, in dem — in der Abgrenzung der verwendeten Systematik (SYPRO) — nur eine bestimmte wirtschaftliche Tätigkeit ausgeübt wird (fachliche Einheit). Die produzierenden fachlichen Betriebsteile werden im Bergbau und Verarbeitenden Gewerbe nach den 4-stelligen Nummern der SYPRO gebildet. Die Gesamtheit der baugewerblichen und die der sonstigen Betriebsteile werden außerhalb der systematischen Ordnung in gesonderten Sammelpositionen ausgewiesen.

Beschäftigte:

Alle am Monatsende im Betrieb tätigen Personen einschließlich tätiger Inhaber und mithelfender Familienangehöriger (auch unbezahlt mithelfende Familienangehörige, soweit sie mindestens ein Drittel der üblichen Arbeitszeit im Betrieb tätig sind), jedoch ohne Heimarbeiter. Die Angestellten umfassen auch die kaufmännisch und in den nichtgewerblichen Berufen Auszubildenden, die Arbeiter auch die gewerblich Auszubildenden.

Geleistete Arbeiterstunden:

Alle von den Arbeitern einschließlich der gewerblich Auszubildenden tatsächlich geleisteten (nicht die bezahlten Stunden, z.B. ohne Urlaub) Stunden einschließlich Über-, Nacht-, Sonntags- und Feiertagsstunden.

Lohn- und Gehaltssumme:

Bruttosumme (Bar- und Sachbezüge ohne jeden Abzug) ohne Pflichtanteile des Arbeitgebers zur Sozialversicherung. Lohn- und Gehaltszuschläge einschließlich Gratifikationen usw. sind einbezogen. Nicht erfaßt werden dagegen allgemeine soziale Aufwendungen sowie Vergütungen, die als Spesenersatz anzusehen sind.

Umsatz:

Umsatz aus eigener Erzeugung (einschließlich Umsatz aus dem Verkauf von Energie, Nebenerzeugnissen und Abfällen sowie Entgelte für industrielle und handwerkliche Dienstleistungen, wie Reparaturen, Installationen und Montagen), Umsatz aus Handelsware und sonstigen Tätigkeiten (z.B. Erlöse aus Vermietung und Verpachtung, aus Lizenzverträgen, Provisionseinnahmen und aus Veräußerung von Patenten) ohne Umsatz-(Mehrwert-)steuer. Im Umsatz sind Verbrauchsteuern und Kosten für Fracht, Verpackung und Porto enthalten.

Inlandsumsatz:

Umsatz mit Empfängern im gesamten Bundesgebiet.

Auslandsumsatz:

Umsatz mit Abnehmern im Ausland und mit deutschen Exporteuren.

Stromverbrauch:

Gesamtverbrauch einschl. Eigenverbrauch industrieller Stromerzeugungsanlagen. Der Stromverbrauch errechnet sich wie folgt: Eigenerzeugung plus Fremdbezug minus Abgabe.

Gasverbrauch:

Gesamtverbrauch (auch als Rohstoff) von Orts- und Kokereigas (auch Ferngas), d.h. Bezüge von öffentlichen Gasversorgungsunternehmen und Kokereien, Erdgas (auch Erdölgas) einschl. über Orts- und Ferngasgesellschaften bezogenes Erdgas.

Heizölverbrauch:

Alle Heizöle, die zur Erzeugung von Wärme (auch zur Erzeugung von Dampf, Heißluft usw.) sowie als Rohstoffe für die Produktion verwendet werden, gleichgültig, ob aus Erdöl oder aus Rohteer hergestellt.

Kohleverbrauch:

Gesamtverbrauch für Fabrikation (auch als Rohstoff), Heizung, Strom-, Gas- und Dampferzeugung usw. (einschl. Verbrauch für die an Dritte abgegebenen Energiemengen); in der Eisenschaffenden Industrie jedoch ohne Einsatzkohle für Brikett- und Koksherstellung.

Systematiken

Die Daten des Monatsberichts werden in der Gliederung der "Systematik der Wirtschaftszweige, Ausgabe 1979, Fassung für die Statistik im Produzierenden Gewerbe — SYPRO —, (Herausgeber: Statistisches Bundesamt Wiesbaden)" erhoben und aufbereitet.

Veröffentlichungen

Statistisches Landesamt Berlin:

Verarbeitendes Gewerbe in Berlin (West) 1986; "Berliner Statistik" — Sonderheft 392; jährlich

Verarbeitendes Gewerbe in Berlin (West) — Industrielle Kleinbetriebe und Ergebnisse der Totalerhebung; "Berliner Statistik" — Statistischer Bericht; E I 1 — j, von 1987 bis 1990 E I 7 — j; jährlich

Verarbeitendes Gewerbe in Berlin — Industrielle Kleinbetriebe und Ergebnisse der Totalaufbereitung; "Berliner Statistik" — Statistischer Bericht; E I 7 — j, ab 1991 jährlich

Schrödter, D.: Die Konzentration im Berliner Verarbeitenden Gewerbe, "Berliner Statistik" — Monatsschrift Heft 8, 1985, S. 238

Schrödter, D.: Das Berliner Nahrungs- und Genußmittelgewerbe in den Jahren 1978 bis 1986, "Berliner Statistik" — Monatsschrift Heft 11, 1987, S. 278

Schrödter, D.: Die Berliner Elektroindustrie, "Berliner Statistik" — Monatsschrift Heft 7, 1988, S. 134.

Gruber, G.: Einführung der Statistiken des Bergbaus und Verarbeitenden Gewerbes im Ostteil Berlins, "Berliner Statistik" — Monatsschrift Heft 2, 1992, S. 51

Gruber, G.: Das Berliner Verarbeitende Gewerbe in den ersten neun Monaten des Jahres 1991, "Berliner Statistik" — Monatsschrift Heft 9, 1992, S. 219

Statistisches Bundesamt:

Fachserie 4, Reihe 4.1.1 Beschäftigung, Umsatz und Energieversorgung der Unternehmen und Betriebe im Bergbau und im Verarbeitenden Gewerbe; monatlich, jährlich

Fachserie 4, Reihe 4.1.2 Betriebe, Beschäftigte und Umsatz im Bergbau und im Verarbeitenden Gewerbe nach Beschäftigtengrößenklassen; jährlich

Sobotschinski, A.: Die Neuordnung der Statistik des Produzierenden Gewerbes; "Wirtschaft und Statistik", 1976, Heft 7, S. 405.

Zeichenerklärung

—	nichts vorhanden	/	Zahlenwert nicht sicher genug	()	Aussagewert ist eingeschränkt
0	weniger als die Hälfte von 1 in der letzten besetzten Stelle, jedoch mehr als nichts	.	Zahlenwert unbekannt oder geheimzuhalten	p	vorläufige Zahl
...	Angabe fällt später an	x	Tabellenfach gesperrt, weil Aussage nicht sinnvoll	r	berichtigte Zahl
				s	geschätzte Zahl

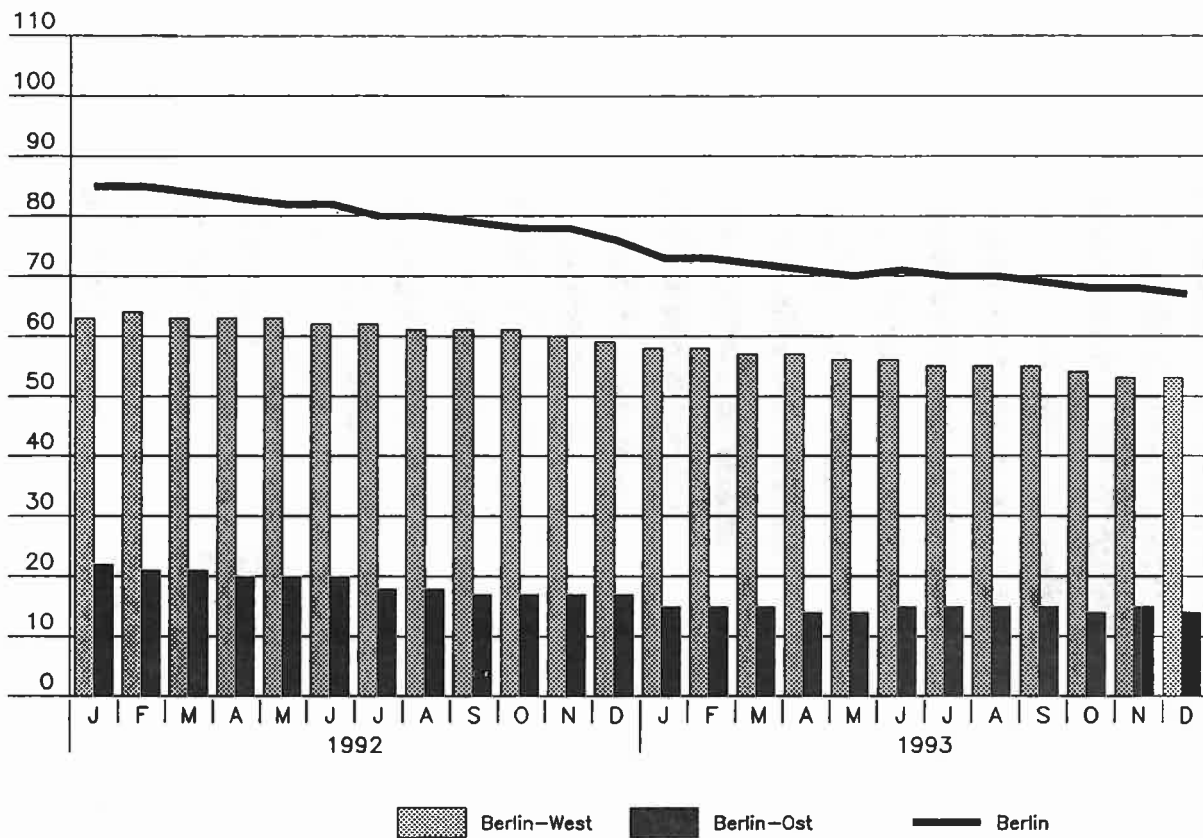
Durch Auf- bzw. Abrunden von Einzelangaben können sich geringe Abweichungen in den Endsummen ergeben.

Statistische Berichte mit * vor der Nummerung enthalten Angaben, die alle Statistischen Landesämter für ihren Bereich unter gleicher Kennziffer veröffentlichen.

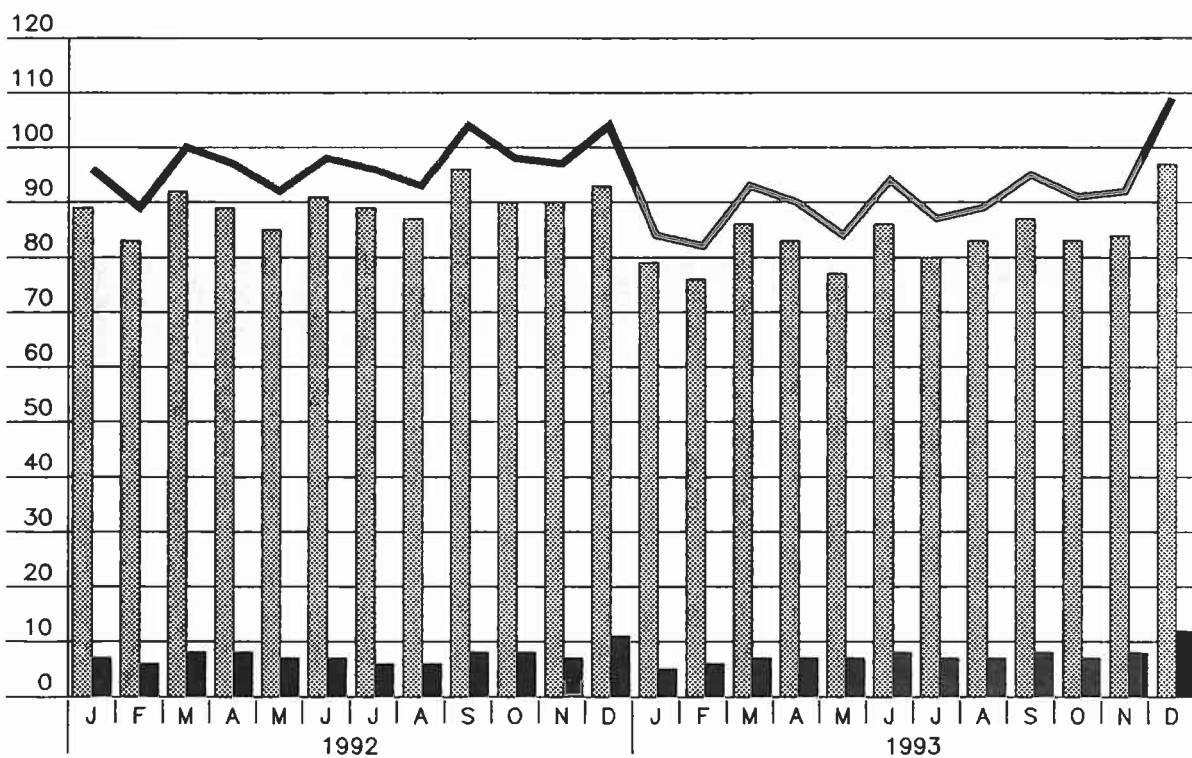
1. Beschäftigte und Umsatz im Verarbeitenden Gewerbe in Berlin seit Januar 1992

– Durchschnitt 1991 für Berlin = 100 –

Beschäftigte

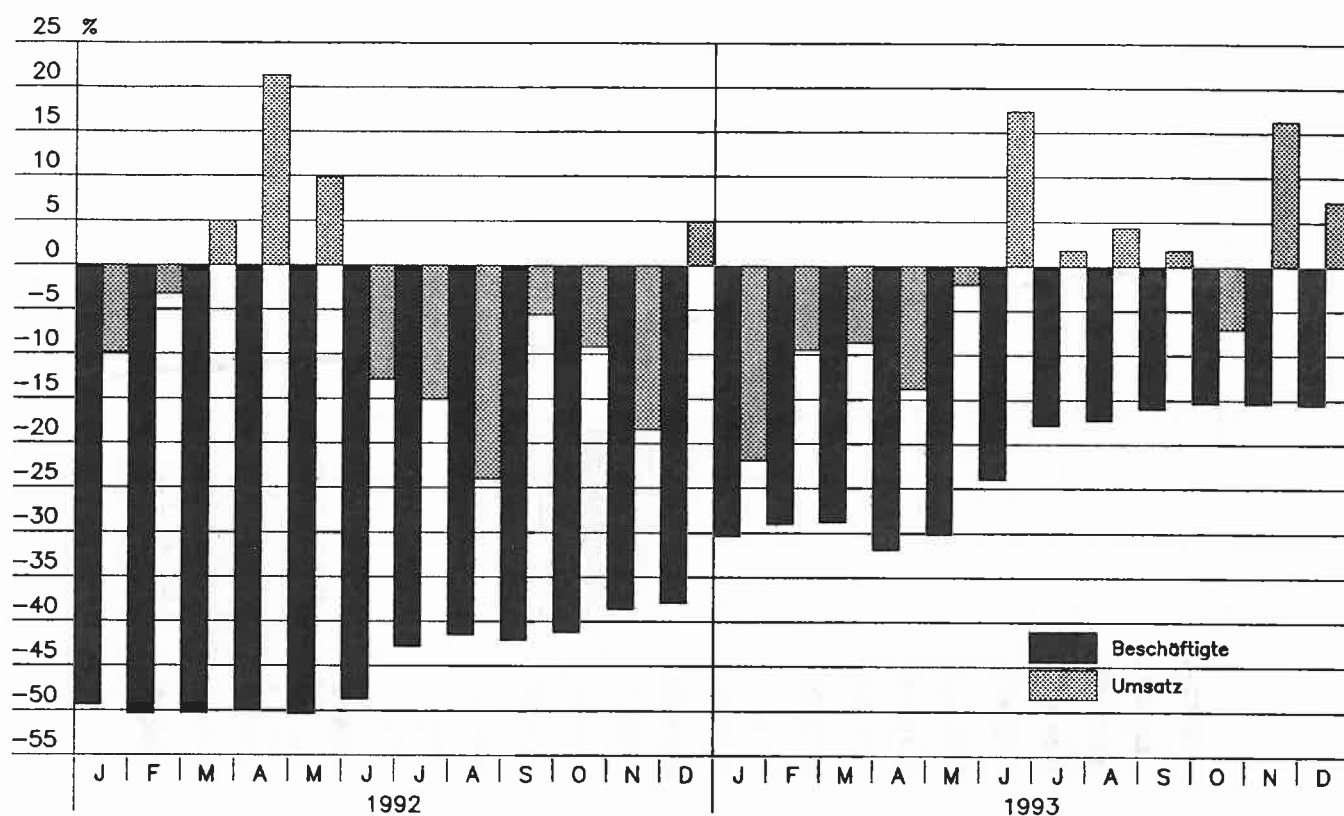


Umsatz



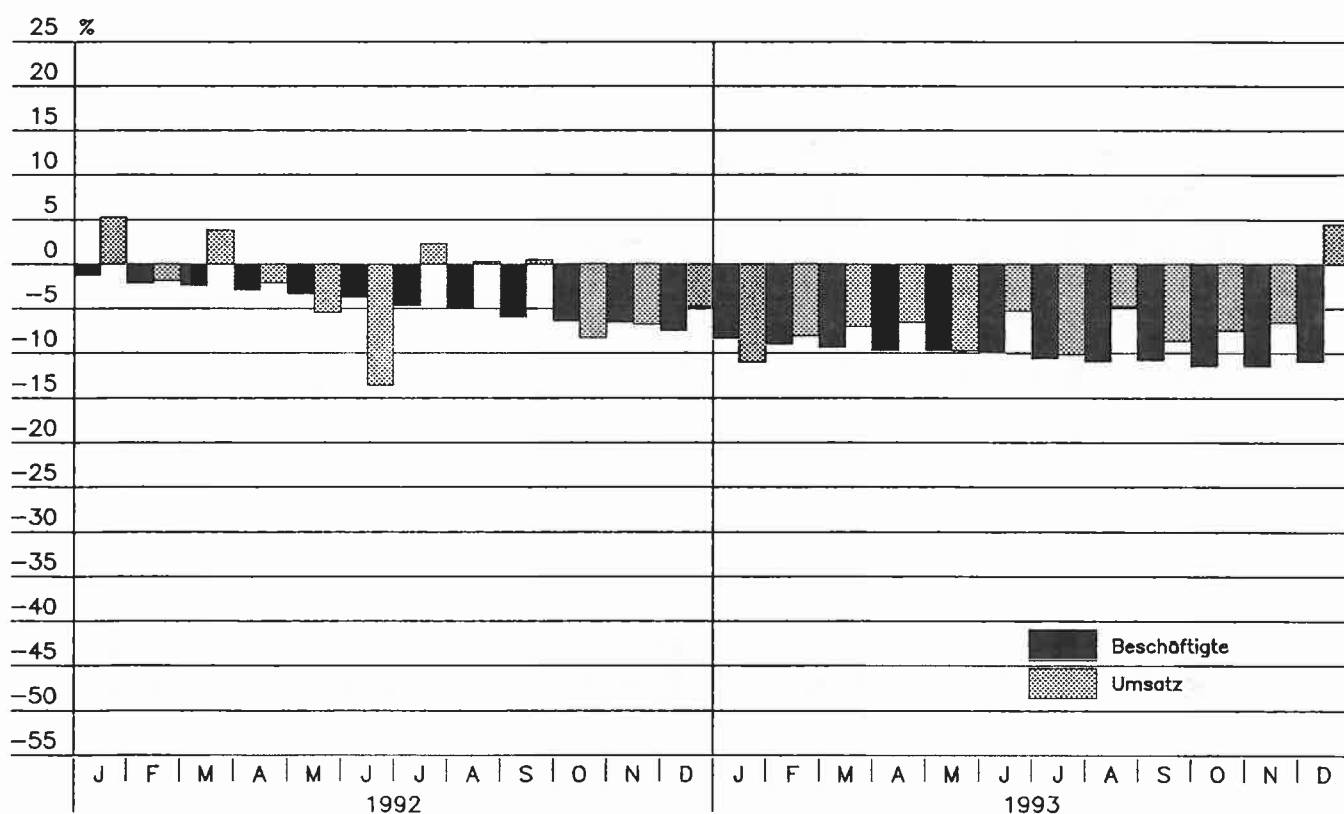
2. Beschäftigte und Umsatz im Verarbeitenden Gewerbe in Berlin-Ost seit Januar 1992

Veränderung gegenüber dem jeweiligen Vorjahresmonat



3. Beschäftigte und Umsatz im Verarbeitenden Gewerbe in Berlin-West seit Januar 1992

Veränderung gegenüber dem jeweiligen Vorjahresmonat



SYPRO für den Bereich "Verarbeitendes Gewerbe" in der Gliederung nach Hauptgruppen, Wirtschaftsgruppen und -zweigen

Haupt G: Grundstoff- und Produktionsgütergewerbe

22 Mineralölverarbeitung

2200 Mineralölverarbeitung

25 Gewinnung und Verarbeitung von Steinen und Erden

2512 Gewinnung von Natursteinen, a.n.g.
 2514 Gewinnung von Kalkstein, Gips, Kreide
 2516 Gewinnung von Sand, Kies
 2517 Gewinnung von Schiefer, Ton, Kaolin
 2519 Gewinnung von Dolomit, Bims sowie von Steinen und Erden, a.n.g.
 2525 Verarbeitung von Natursteinen, a.n.g.
 2529 Verarbeitung von Schiefer sowie von Steinen und Erden, a.n.g.
 2531 Herstellung von Zement
 2535 Herstellung von Kalk, Mörtel
 2536 Herstellung von gebranntem Gips
 2541 Ziegelei
 2542 Herstellung von Grobsteinzeug
 2543 Herstellung von feuerfester Grobkeramik
 2551 Herstellung von Kalksandsteinen
 2553 Herstellung von Baustoffen aus Bims
 2555 Herstellung von großformatigen Fertigbauteilen aus Beton für den Hochbau
 2559 Herstellung von Betonerzeugnissen (ohne Baustoffe aus Bims, großformatige Fertigbauteile)
 2563 Herstellung von Gipserzeugnissen, Dämm- und Leichtbauplatten
 2565 Herstellung von Asbestzementwaren
 2570 Verarbeitung von Asbest
 2580 Herstellung von Schleifmitteln
 2591 Herstellung von Transportbeton

27 Eisenschaffende Industrie

2711 Hochofen-, Stahl- und Warmwalzwerke (ohne Herstellung von Stahlrohren)
 2715 Herstellung von Stahlrohren (ohne Präzisionsstahlrohre)
 2720 Herstellung von Präzisionsstahlrohren
 2740 Schmiede-, Preß- und Hammerwerke

28 NE-Metallerzeugung, NE-Metallhalbzeugwerke

2811 NE-Leichtmetallhütten
 2813 NE-Schwermetallhütten
 2816 NE-Metallumsmelzwerke
 2850 NE-Metallhalbzeugwerke

29 Gießereien

2910 Eisen-, Stahl- und Tempergießerei
 2950 NE-Metallgießerei
 3011 Stabziehereien, Kaltwalzwerke
 3015 Drahtziehereien (einschl. Herstellung von Drahterzeugnissen)
 3030 Mechanik, a.n.g.

40 Chemische Industrie

4031 Herstellung von chemischen Grundstoffen (auch mit anschließender Weiterverarbeitung)
 4034 Herstellung von chemischen Erzeugnissen, vorwiegend für Gewerbe, Landwirtschaft (ohne Düngemittel)
 4035 Herstellung von pharmazeutischen Erzeugnissen
 4036 Herstellung von Seifen, Wasch-, Reinigungs- und Körperpflegemitteln
 4037 Herstellung von fotochemischen Erzeugnissen
 4039 Herstellung von sonstigen chemischen Erzeugnissen, vorwiegend für privaten Verbrauch, Verwaltungen
 4090 Herstellung von Chemiefasern

53 Holzbearbeitung

5311 Säge- und Hobelwerke
 5361 Herstellung von Halbwaren aus Holz

55 Zellstoff-, Holzschliff-, Papier- und Pappeherzeugung

5500 Zellstoff-, Holzschliff-, Papier- und Pappeherzeugung

59 Gummiverarbeitung

5900 Gummiverarbeitung

Haupt I: Investitionsgüter produzierendes Gewerbe

3021 Herstellung von Gesenk- und leichten Freiformschmiedestücken, schweren Preß-, Zieh- und Stanzteilen
 3025 Stahlverformung, a.n.g., Oberflächenveredlung, Härtung

31 Stahl- und Leichtmetallbau, Schienenfahrzeugbau

3111 Herstellung von Stahl- und Leichtmetallkonstruktionen (ohne Grubenausbaukonstruktionen)
 3114 Weichenbau, Herstellung von Kreuzungen u.ä. Gleismaterial (ohne Eisenbahnoberbaustoffe)
 3117 Herstellung von Grubenausbaukonstruktionen
 3151 Kessel- und Behälterbau
 3171 Lokomotivbau
 3174 Waggonbau
 3177 Feld- und Industriebahnwagenbau
 3179 Reparatur von Schienenfahrzeugen

32 Maschinenbau

3210 Herstellung von landwirtschaftlichen Maschinen, Acker-schleppern
 3220 Herstellung von Metallbearbeitungsmaschinen, Maschinen- und Präzisionswerkzeugen
 3230 Herstellung von Textil- und Nähmaschinen
 3240 Herstellung von Maschinen für die Nahrungs- und Genußmittelindustrie, chemische und verwandte Industrien
 3256 Herstellung von Hütten- und Walzwerkseinrichtungen, Bergwerks- und Gießereimaschinen, Hebezeugen, Fördermitteln
 3257 Herstellung von Bau-, Baustoff- u.ä. Maschinen
 3260 Herstellung von Zahnrädern, Getrieben, Lagern, Antriebs-elementen
 3270 Herstellung von Maschinen für weitere bestimmte Wirt-schaftszweige
 3280 Sonstiger Maschinenbau

33 Straßenfahrzeugbau, Reparatur von Kraftfahrzeugen

3311 Herstellung von Kraftwagen und Kraftwagenmotoren
 3314 Herstellung von Teilen für Kraftwagen und Kraftwagen-motoren
 3316 Herstellung von Karosserien, Aufbauten, Anhängern für Kraftwagen
 3321 Herstellung von Krafträdern, Kraftradmotoren
 3324 Herstellung von Fahrrädern
 3327 Herstellung von Kraftrad- und Fahrradteilen
 3380 Sonstiger Straßenfahrzeugbau
 3390 Reparatur von Kraftfahrzeugen, Fahrrädern; Lackierung von Straßenfahrzeugen

34 Schiffbau

3400 Schiffbau

35 Luft- und Raumfahrzeugbau

3500 Luft- und Raumfahrzeugbau

36 Elektrotechnik

3610 Herstellung von Batterien, Akkumulatoren
 3620 Herstellung von Geräten und Einrichtungen für die Elektri-zitätserzeugung, -umwandlung und -verteilung, von gewerblichen Elektrogeräten, Signal- und Sicherheitsgerä-ten, elektrischen Ausrüstungen für Kraft-, Luft- und Raum-fahrzeuge, elektromagnetischen Geräten
 3640 Herstellung von elektrischen Leuchten und Lampen
 3650 Herstellung von Elektrohaushaltsgeräten
 3660 Herstellung von Zählern, Fernmelde-, Meß-, Regel- und elektromedizinischen Geräten, bestimmten Bauelementen
 3670 Herstellung von Rundfunk-, Fernseh- und phonotechni-schen Geräten und Einrichtungen
 3680 Reparatur von elektrischen Geräten für den Haushalt
 3690 Montage von elektrotechnischen Erzeugnissen (ohne Bau-installation)

37 Feinmechanik, Optik, Herstellung von Uhren

3711 Optik (ohne Augenoptik, Foto- und Kinotechnik)
 3715 Augenoptik
 3721 Herstellung von Foto-, Projektions- und Kinogeräten
 3751 Feinmechanik (ohne Herstellung von medizin- und orthopä-diemechanischen Erzeugnissen)
 3760 Herstellung von medizin- und orthopädiemechanischen Erzeugnissen
 3771 Herstellung von Uhren

38 Herstellung von Eisen-, Blech- und Metallwaren

3810 Herstellung von Handelswaffen und deren Munition
 3821 Herstellung von Werkzeugen, Geräten für die Landwirt-schaft
 3830 Herstellung von Heiz- und Kochgeräten
 3842 Herstellung von Stahlblechwaren (ohne Möbel)

- 3844 Herstellung von NE-Metallblechwaren (ohne Möbel)
- 3847 Herstellung von Möbeln aus Metall
- 3848 Herstellung von Panzerschränken (Tresoren)
- 3849 Herstellung von Feinstblechpackungen
- 3850 Herstellung von Schlössern, Beschlägen
- 3871 Herstellung von Schneidwaren, Bestecken
- 3882 Herstellung von sonstigen Metallwaren (ohne -kurzwaren)
- 3889 Herstellung von Metallkurzwaren, leichten Preß-, Zieh- und Stanzteilen

50 Herstellung von Büromaschinen, Datenverarbeitungsgeräten und -einrichtungen

- 5060 Herstellung von Büromaschinen
- 5080 Herstellung von Geräten und Einrichtungen für die automatische Datenverarbeitung

Haupt V: Verbrauchsgüter produzierendes Gewerbe

39 Herstellung von Musikinstrumenten, Spielwaren, Schmuck, Füllhaltern; Verarbeitung von natürlichen Schnitz- und Formstoffen, Foto- und Filmlabors

- 3911 Herstellung von Musikinstrumenten
- 3931 Herstellung von Spielwaren, Christbaumschmuck
- 3940 Herstellung von Turn- und Sportgeräten
- 3951 Herstellung von Gold- und Silberschmiedewaren, a.n.g.
- 3954 Herstellung von Schmuck aus Edelmetall oder Edelmetallplattierungen
- 3957 Herstellung von Phantasieschmuck
- 3960 Bearbeitung von Edel- und Schmucksteinen, Perlen, Perlmutter, Hartglas
- 3970 Herstellung von Münzen, Medaillen
- 3980 Herstellung von Füllhaltern u.ä., Stempeln; Verarbeitung von natürlichen Schnitz- und Formstoffen
- 3990 Foto- und Filmlabors

51 Feinkeramik

- 5110 Herstellung von Porzellan
- 5120 Herstellung von Steingut, Feinsteinzeug, Ton- und Töpferwaren
- 5150 Herstellung von sanitärer Installationskeramik
- 5160 Herstellung von technischer Keramik
- 5170 Herstellung von Fliesen, Baukeramik, Kacheln, Kachelöfen

52 Herstellung von Verarbeitung von Glas

- 5211 Herstellung von Flachglas (ohne technisches Glas)
- 5225 Herstellung von Hohlglas, technischem Glas
- 5290 Verarbeitung und Veredlung von Glas, Herstellung und Verarbeitung von Glasfaser

54 Holzverarbeitung

- 5411 Herstellung von Bauelementen aus Holz (ohne Fertigteilbauten)
- 5421 Herstellung von Holzmöbeln (ohne Polstermöbel)
- 5424 Herstellung von Polstermöbeln
- 5427 Herstellung von Matratzen
- 5431 Herstellung von Holzverpackungsmitteln und -lagerbehältern
- 5441 Herstellung von sonstigen Holzwaren
- 5461 Herstellung von Korb-, Korb- und Flechtwaren (ohne Korbmöbel)
- 5470 Herstellung von Pinseln, Besen, Bürsten, Bearbeitung von Naturschwämmen

56 Papier- und Pappeverarbeitung

- 5610 Herstellung von Tapeten, Spezialpapieren, Verpackungsmitteln aus Papier und Pappe
- 5620 Herstellung von Schreibwaren, Bürobedarf aus Papier und Pappe; Buchbinderei
- 5691 Herstellung von sonstigen Waren aus Papier und Pappe

57 Druckerei, Vervielfältigung

- 5700 Druckerei, Vervielfältigung

58 Herstellung von Kunststoffwaren

- 5800 Herstellung von Kunststoffwaren

61 Ledererzeugung

- 6100 Ledererzeugung

62 Lederverarbeitung

- 6211 Lederverarbeitung (ohne Herstellung von Schuhen)
- 6251 Herstellung von Schuhen

63 Textilgewerbe

- 6301 Wollaufbereitung, Zwirnerei, handelsfertige Aufmachung von Wollgarnen
- 6311 Wollspinnerei
- 6312 Baumwollspinnerei

6313 Seidenspinnerei

- 6322 Zwirnerei, handelsfertige Aufmachung von Baumwollgarnen
- 6323 Zwirnerei, handelsfertige Aufmachung von Seidengarnen, Texturiererei
- 6331 Wollweberei, a.n.g.
- 6332 Baumwollweberei, a.n.g.
- 6333 Seidenweberei, a.n.g.
- 6341 Woll-Spinnweberei, a.n.g.
- 6342 Baumwoll-Spinnweberei, a.n.g.
- 6354 Leinen-, Hanf- und Ramieaufbereitung und -verarbeitung
- 6355 Jutespinnerei und -weberei
- 6357 Herstellung von Seilerwaren, Bindfäden, Schnüren u.ä. aus Fasern aller Art

6361 Herstellung von Gardinenstoff

- 6365 Herstellung von Möbel- und Dekorationsstoff
- 6370 Wirkerei, Strickerei
- 6380 Herstellung von Teppichen u.ä., beschichtetem Gewebe
- 6391 Veredlung von Textilien
- 6399 Sonstiges Textilgewerbe, a.n.g.

64 Bekleidungsgewerbe

- 6413 Herstellung von Herrenoberbekleidung
- 6414 Herstellung von Damen- und Kinderoberbekleidung
- 6421 Herstellung von Herren-, Damen- und Kinderwäsche
- 6425 Herstellung von Haus-, Bett- und Tischwäsche
- 6430 Serienfertigung von genähter Arbeits-, Sport-, Leder- und Regenschutzbekleidung, Uniformen
- 6440 Herstellung von Miederwaren
- 6450 Herstellung von Kopfbedeckungen, Bekleidungszubehör
- 6460 Verarbeitung von Fellen, Pelzen
- 6470 Herstellung von Bettwaren, (ohne Matratzen)
- 6481 Herstellung von konfektionierten textilen Artikeln für die Innenausstattung
- 6489 Herstellung von sonstigen konfektionierten textilen Artikeln, a.n.g.

- 6499 Mit dem Bekleidungsgewerbe verbundene Tätigkeiten

65 Reparatur von Gebrauchsgütern (ohne elektrische Geräte für den Haushalt)

- 6510 Reparatur von Schuhen, Gebrauchsgütern aus Leder u.ä.
- 6550 Reparatur von Uhren, Schmuck
- 6590 Reparatur von sonstigen Gebrauchsgütern (ohne elektrische Geräte für den Haushalt)

Haupt N: Nahrungs- und Genußmittelgewerbe

68 Ernährungsgewerbe

- 6811 Mahl- und Schälmmühlen
- 6812 Herstellung von Teigwaren
- 6813 Herstellung von Nahrungsmitteln (ohne Teigwaren)
- 6814 Herstellung von Stärke, Stärkeerzeugnissen
- 6816 Herstellung von Kartoffelerzeugnissen, a.n.g.
- 6818 Herstellung von Backwaren (ohne Dauerbackwaren)
- 6819 Herstellung von Dauerbackwaren
- 6821 Zuckerindustrie
- 6825 Obst- und Gemüseverarbeitung
- 6828 Herstellung von Süßwaren (ohne Dauerbackwaren)
- 6831 Molkerei, Käserei
- 6836 Herstellung von Dauermilch, Milchpräparaten, Schmelzkäse
- 6841 Ölmühlen, Herstellung von Speiseöl
- 6844 Herstellung von Margarine u.ä. Nahrungsfetten
- 6847 Talgschmelzen, Schmalzsiedereien
- 6852 Schlachthäuser (ohne kommunale Schlachthöfe)
- 6853 Fleischwarenindustrie (ohne Talgschmelzen, Schmalzsiedereien)
- 6854 Fleischerei
- 6856 Fischverarbeitung
- 6860 Verarbeitung von Kaffee, Tee, Herstellung von Kaffee-mitteln
- 6871 Brauerei
- 6872 Mälzerei
- 6873 Alkoholbrennerei
- 6875 Herstellung von Spirituosen
- 6877 Herstellung und Verarbeitung von Wein
- 6879 Mineralbrunnen, Herstellung von Mineralwasser, Limonaden
- 6882 Übriges Ernährungsgewerbe (ohne Herstellung von Futtermitteln)
- 6889 Herstellung von Futtermitteln
- 69 Tabakverarbeitung**
- 6911 Herstellung von Zigaretten
- 6915 Tabakverarbeitung (ohne Herstellung von Zigaretten)

1. Betriebe des Verarbeitenden Gewerbes insgesamt sowie des verarbeitenden Handwerks in
B e r l i n im Dezember 1993 nach ausgewählten Merkmalen

Regionale Einheit	Be- triebe	B e s c h ä f t i g t e		Geleistete Arbeiter- stunden in 1000	Brutto- lohn- summe	Brutto- gehalts- summe	U m s a t z	
		insgesamt	darunter				insgesamt	Ausland
			Arbeiter					
			1000 DM					
1	2	3	4	5	6	7	8	

Verarbeitendes Gewerbe

Berlin	1 405	183 143	112 083	13 841	440 726	463 362	6 084 191	881 038
Berlin-West	1 048	143 885	87 378	10 615	362 732	393 704	5 422 228	752 001
Berlin-Ost	357	39 258	24 705	3 226	77 994	69 658	661 963	129 037

Veränderungen gegenüber dem Vormonat um ... Prozent

Berlin	-0,5	-1,3	-1,7	-9,9	-19,5	-20,2	18,8	45,0
Berlin-West	-0,5	-1,2	-1,6	-9,7	-21,0	-21,2	16,4	39,3
Berlin-Ost	-0,6	-1,9	-2,1	-10,7	-11,8	-14,3	43,2	91,0

Veränderungen gegenüber dem gleichen Monat des Vorjahres um ... Prozent

Berlin	-5,1	-12,0	-14,0	-10,0	-8,1	2,5	4,8	21,1
Berlin-West	-6,3	-11,0	-13,6	-9,8	-10,4	2,2	4,5	19,1
Berlin-Ost	-1,7	-15,5	-15,3	-10,8	3,8	4,3	7,3	34,3

darunter verarbeitende Betriebe des Handwerks

Berlin	370	16 601	10 322	1 440	34 375	26 532	263 766	23 516
Berlin-West	264	11 541	7 399	1 028	25 802	15 792	148 906	713
Berlin-Ost	106	5 060	2 923	412	8 573	10 740	114 860	22 803

Veränderungen gegenüber dem Vormonat um ... Prozent

Berlin	-0,3	-0,4	-0,3	-2,5	-7,4	-6,2	25,4	256,0
Berlin-West	-	-0,4	-0,2	-1,9	-8,3	-9,3	6,3	-68,5
Berlin-Ost	-0,9	-0,4	-0,4	-4,0	-4,8	-1,2	63,4	425,5

Veränderungen gegenüber dem gleichen Monat des Vorjahres um ... Prozent

Berlin	1,4	0,4	-2,9	-2,1	-1,5	24,4	6,4	1 008,7
Berlin-West	2,7	-3,7	-3,0	-2,7	-3,7	0,3	-16,6	-49,3
Berlin-Ost	-1,9	11,3	-2,4	-0,7	5,7	92,5	65,3	3 089,2

1.1 Das Verarbeitende Gewerbe in B e r l i n 1992 bis Dezember 1993 nach Hauptgruppen

Monatsdurchschnitt ----- Monat		B e t r i e b e					Geleistete Arbeiterstunden				
		Verar- beitendes Gewerbe	davon in der Hauptgruppe				Verar- beitendes Gewerbe	davon in der Hauptgruppe			
			Grundst. u. Produk- tionsgüt.	Investi- tions- güter	Ver- brauchs- güter	Nahrungs- u. Genuß- mittel		Grundst. u. Produk- tionsgüt.	Investi- tions- güter	Ver- brauchs- güter	Nahrungs- u. Genuß- mittel
in 1000											
		1	2	3	4	5	6	7	8	9	10
1992		1 513	163	727	339	223	18 015	1 723	10 703	2 971	2 618
Oktober	1992	1 493	161	730	384	218	18 365	1 697	11 062	2 915	2 690
November	1992	1 493	160	731	383	219	17 535	1 752	10 408	2 777	2 598
Dezember	1992	1 481	161	724	380	216	15 387	1 533	9 007	2 469	2 377
Januar	1993	1 410	159	692	350	209	15 775	1 394	9 458	2 527	2 396
Februar	1993	1 430	158	710	352	210	15 493	1 380	9 379	2 425	2 308
März	1993	1 431	154	719	348	210	17 106	1 549	10 411	2 699	2 448
April	1993	1 424	156	715	343	210	15 329	1 386	9 220	2 415	2 308
Mai	1993	1 430	153	723	344	210	14 532	1 347	8 741	2 273	2 171
Juni	1993	1 441	155	734	342	210	15 818	1 556	9 562	2 420	2 280
Juli	1993	1 440	155	731	344	210	13 687	1 496	7 982	2 066	2 143
August	1993	1 432	155	729	338	210	15 067	1 564	8 930	2 296	2 277
September	1993	1 418	154	726	331	207	15 619	1 634	9 342	2 358	2 285
Oktober	1993	1 413	153	722	331	207	15 149	1 579	9 065	2 295	2 210
November	1993	1 412	153	722	329	208	15 360	1 582	9 213	2 327	2 238
Dezember	1993	1 405	154	714	330	207	13 841	1 427	8 240	2 078	2 096

Monatsdurchschnitt ----- Monat		Beschäftigte					darunter Arbeiter				
		Verar- beitendes Gewerbe	davon in der Hauptgruppe				Verar- beitendes Gewerbe	davon in der Hauptgruppe			
			Grundst. u. Produk- tionsgüt.	Investi- tions- güter	Ver- brauchs- güter	Nahrungs- u. Genuß- mittel		Grundst. u. Produk- tionsgüt.	Investi- tions- güter	Ver- brauchs- güter	Nahrungs- u. Genuß- mittel
		1	2	3	4	5	6	7	8	9	10
1992		220 996	24 761	137 138	32 258	26 840	139 457	12 608	84 573	23 306	18 970
Oktober	1992	211 817	23 710	131 107	30 407	26 593	133 262	11 893	80 960	21 808	18 601
November	1992	211 878	24 578	130 746	29 972	26 582	132 932	12 565	80 284	21 489	18 594
Dezember	1992	208 090	24 399	128 316	29 400	25 975	130 268	12 462	78 728	20 980	18 098
Januar	1993	199 785	22 169	124 611	27 770	25 235	124 305	10 752	76 183	19 800	17 570
Februar	1993	198 760	21 667	124 558	27 420	25 115	123 532	10 540	76 044	19 543	17 405
März	1993	197 329	21 716	123 651	27 279	24 683	122 086	10 547	75 120	19 387	17 032
April	1993	192 609	21 450	120 130	26 552	24 477	119 324	10 413	73 163	18 906	16 842
Mai	1993	192 084	21 276	120 093	26 288	24 427	118 657	10 286	72 915	18 663	16 793
Juni	1993	193 897	22 082	121 359	26 069	24 387	119 801	10 992	73 609	18 415	16 785
Juli	1993	192 273	23 011	119 253	25 840	24 169	118 816	11 703	72 206	18 250	16 657
August	1993	190 257	22 822	117 896	25 481	24 058	117 460	11 568	71 310	17 974	16 608
September	1993	188 927	22 730	117 337	25 097	23 763	116 701	11 482	71 065	17 719	16 435
Oktober	1993	185 708	22 376	115 122	24 872	23 338	114 682	11 367	69 697	17 541	16 077
November	1993	185 585	22 302	115 105	24 743	23 435	113 999	11 140	69 312	17 426	16 121
Dezember	1993	183 143	22 190	113 043	24 612	23 298	112 083	11 066	67 837	17 183	15 997

Noch: 1.1 Das Verarbeitende Gewerbe in B e r l i n 1992 bis Dezember 1993 nach Hauptgruppen

Monatsdurchschnitt ----- Monat		Bruttolohnsumme					Bruttogehaltssumme				
		Verar- beitendes Gewerbe	davon in der Hauptgruppe				Verar- beitendes Gewerbe	davon in der Hauptgruppe			
			Grundst. u.Produk- tionsgüt.	Investi- tions- güter	Ver- brauchs- güter	Nahrungs- u. Genuß- mittel		Grundst. u.Produk- tionsgüt.	Investi- tions- güter	Ver- brauchs- güter	Nahrungs- u. Genuß- mittel
1000 DM											
1	2	3	4	5	6	7	8	9	10		
1992	480 122	45 158	288 337	79 991	66 635	433 916	79 300	278 201	42 248	34 167	
Oktober 1992	469 479	41 562	285 029	77 721	65 167	405 968	72 291	260 296	39 969	33 412	
November 1992	596 983	59 536	344 763	99 598	93 085	581 198	128 834	348 190	56 332	47 842	
Dezember 1992	479 792	46 670	288 961	78 308	65 853	452 169	80 350	288 889	45 320	37 610	
Januar 1993	415 439	35 200	253 491	65 586	61 162	396 279	71 564	252 580	36 927	35 208	
Februar 1993	395 336	33 112	242 044	61 802	58 378	396 246	69 697	254 173	36 731	35 646	
März 1993	422 636	35 418	260 872	66 949	59 396	417 740	73 630	272 778	37 371	33 961	
April 1993	410 082	35 684	249 123	65 277	59 998	408 248	77 588	258 308	36 476	35 875	
Mai 1993	426 304	44 136	251 906	66 814	63 448	481 191	126 453	277 814	38 737	38 187	
Juni 1993	440 680	38 888	270 069	69 954	61 769	436 644	74 955	285 722	41 055	34 912	
Juli 1993	444 018	42 840	271 569	70 067	59 543	416 398	74 285	269 644	38 486	33 983	
August 1993	428 509	42 067	262 010	66 575	57 857	412 494	75 515	265 206	37 934	33 839	
September 1993	422 724	42 488	257 089	64 722	58 425	414 812	73 236	271 115	37 211	33 250	
Oktober 1993	423 120	41 142	260 926	64 272	56 780	397 619	70 467	258 078	36 428	32 646	
November 1993	547 743	55 852	323 283	86 112	82 496	580 679	125 032	354 701	52 219	48 727	
Dezember 1993	440 726	43 250	267 761	68 986	60 728	463 362	81 018	301 447	43 749	37 148	

Monatsdurchschnitt ----- Monat		Umsatz					darunter Ausland				
		Verar- beitendes Gewerbe	davon in der Hauptgruppe				Verar- beitendes Gewerbe	davon in der Hauptgruppe			
			Grundst. u.Produk- tionsgüt.	Investi- tions- güter	Ver- brauchs- güter	Nahrungs- u. Genuß- mittel		Grundst. u.Produk- tionsgüt.	Investi- tions- güter	Ver- brauchs- güter	Nahrungs- u. Genuß- mittel
1000 DM											
		1	2	3	4	5	6	7	8	9	10
1992		5 399 829	583 557	1 828 530	608 570	2 379 173	583 913	.	309 001	34 140	.
Oktober	1992	5 458 121	574 764	1 862 255	612 999	2 408 103	597 069	.	336 665	33 446	.
November	1992	5 388 097	526 689	1 916 699	536 413	2 408 295	575 612	.	324 153	28 068	.
Dezember	1992	5 805 222	564 404	2 249 278	521 848	2 469 692	727 306	.	437 192	25 971	.
Januar	1993	4 695 168	490 486	1 630 339	546 134	2 028 208	479 738	.	224 037	41 383	.
Februar	1993	4 539 578	510 555	1 341 886	552 824	2 134 313	535 199	.	244 058	41 665	.
März	1993	5 196 254	576 789	1 699 485	598 852	2 321 129	651 984	.	347 455	32 767	.
April	1993	5 004 670	548 332	1 558 199	476 540	2 421 599	580 216	.	279 541	23 328	.
Mai	1993	4 679 605	535 280	1 459 453	441 655	2 243 217	550 500	.	284 318	21 660	.
Juni	1993	5 244 034	567 327	1 738 732	521 416	2 416 559	612 265	.	334 000	25 911	.
Juli	1993	4 841 573	567 996	1 364 923	546 658	2 361 996	557 283	.	246 143	34 909	.
August	1993	4 974 775	578 455	1 461 752	585 280	2 349 288	616 161	.	308 688	34 145	.
September	1993	5 309 221	574 133	1 749 902	608 349	2 376 837	610 625	.	331 625	32 958	.
Oktober	1993	5 051 817	581 293	1 600 988	541 637	2 327 899	606 173	.	294 422	30 501	.
November	1993	5 121 324	584 175	1 666 707	499 588	2 370 854	607 488	.	306 927	27 616	.
Dezember	1993	6 084 191	702 357	2 247 072	481 917	2 652 845	881 038	.	496 751	25 228	.

1.2 Betriebe, Beschäftigte, Arbeiterstunden, Löhne, Gehälter und Umsatz im Verarbeitenden Gewerbe in
B e r l i n im Dezember 1993 nach Wirtschafts- und Hauptgruppen

SYPRO- Nr.	Wirtschaftsgruppe Hauptgruppe	Betriebe	B e s c h ä f t i g t e			Geleistete Arbeiter- stunden- in 1000
			insgesamt	Arbeiter	Ange- stellte	
		1	2	3	4	5
25	Gewinn./Verarb.v.Steinen u.Erden	42	4 438	3 214	1 224	429
28	NE-Metallerzeugung/-halbzeugwerke	5	624	470	154	57
29	Gießereien	18	1 003	783	220	86
3015	Drahtziehereien	3	179	.	.	.
3030	Mechanik	4
40	Chemische Industrie	69	14 835	5 640	9 195	733
53	Holzbearbeitung	2
55	Zellstoff-,Papier-,Pappeerzeugung	1
59	Gummiverarbeitung	10	667	.	.	51
	Grundstoff-u.Produkt.gütergewerbe	154	22 190	11 066	11 124	1 427
3021	Gesenk- u. Freiformschmiedestücke	7
3025	Stahlverform.,Oberflächenveredl.	29	1 353	.	.	118
31	Stahl-/Leichtmetallbau,Schienenf.	102	11 653	8 435	3 218	1 059
32	Maschinenbau	127	19 679	11 225	8 454	1 389
33	Straßenfahrzeugbau;Reparat.v.Kfz.	108	11 771	8 596	3 175	925
34	Schiffbau	6
35	Luft- und Raumfahrzeugbau	1
36	Elektrotechnik	209	57 339	31 968	25 371	3 967
37	Feinmechanik, Optik, Uhren	60	3 180	1 936	1 244	236
38	Eisen-, Blech- u. Metallwaren	50	4 734	3 313	1 421	371
50	Büromasch. DV-Geräte/-einricht.	15
	Investitionsgüter produz. Gewerbe	714	113 043	67 837	45 206	8 240
39	Musikinstr.,Spielwaren, Schmuck	15	1 077	.	.	.
51	Feinkeramik	2
52	Herst. u. Verarbeitung von Glas	8	831	684	147	93
54	Holzverarbeitung	43	1 510	1 172	338	161
56	Papier- u. Pappeverarbeitung	39	5 115	3 501	1 614	420
57	Druckerei, Vervielfältigung	92	6 734	4 658	2 076	572
58	Herstellung von Kunststoffwaren	53	3 839	3 106	733	341
62	Lederverarbeitung	9
63	Textilgewerbe	23	1 976	.	.	.
64	Bekleidungsgewerbe	39	2 535	1 353	1 182	164
65	Reparatur von Gebrauchsgütern	7	66	55	11	8
	Verbrauchsgüter produz. Gewerbe	330	24 612	17 183	7 429	2 078
68	Ernährungsgewerbe	199
69	Tabakverarbeitung	8
	Nahrungs- u.Genußmittelgewerbe	207	23 298	15 997	7 301	2 096
	Verarbeitendes Gewerbe insges.	1 405	183 143	112 083	71 060	13 841

Brutto- lohn- summe	Brutto- gehalts- summe	Gesamtumsatz		Umsatz aus Eigenerzeugung		SYPRO- Nr.
		insgesamt	darunter Ausland	insgesamt	darunter Ausland	
1000 DM						
6	7	8	9	10	11	
14 042	7 381	157 233	.	153 258	.	25
2 177	1 186	20 358	.	20 334	.	28
3 027	1 169	29
.	.	3 482	.	3 482	.	3015
.	3030
20 198	69 288	498 302	235 958	442 278	188 266	40
.	53
.	55
1 452	.	5 699	62	5 538	62	59
43 250	81 018	702 357	.	641 705	.	G/P
.	3021
3 724	.	13 614	911	12 811	798	3025
29 831	18 724	241 068	.	234 682	.	31
53 984	61 750	410 576	93 561	387 091	90 326	32
35 985	21 670	159 521	.	122 465	.	33
.	34
.	35
119 758	166 686	1 127 927	236 650	1 052 038	227 217	36
7 004	7 596	38 325	.	34 009	.	37
12 484	9 390	75 242	.	70 559	.	38
.	50
267 761	301 447	2 247 072	496 751	2 093 234	481 623	I
.	2 143	13 316	.	10 801	.	39
.	51
2 323	.	7 328	.	7 246	.	52
3 865	1 701	20 975	40	17 805	40	54
13 236	9 190	168 183	.	125 746	.	56
24 328	13 652	107 279	4 907	104 769	4 336	57
12 749	4 329	69 367	.	68 994	.	58
.	62
.	.	39 832	.	39 515	.	63
3 339	7 135	41 683	3 626	39 243	3 568	64
121	35	363	-	246	-	65
68 986	43 749	481 917	25 228	427 821	22 558	V
.	68
.	69
60 728	37 148	2 652 845	.	2 592 497	.	N/G
440 726	463 362	6 084 191	881 038	5 755 257	815 026	insgesamt

1.3 Betriebe, Beschäftigte, Arbeiterstunden, Löhne, Gehälter und Umsatz im Verarbeitenden Gewerbe in
B e r l i n im Dezember 1993 nach Wirtschaftszweigen

SYPRO- Nr.	Wirtschaftszweig	Betriebe	B e s c h ä f t i g t e			Geleistete Arbeiter- stunden- in 1000
			insgesamt	Arbeiter	Ange- stellte	
		1	2	3	4	5
2512	Gewinnung von Natursteinen	1
2516	Gewinnung von Sand, Kies	1
2525	Verarbeitung von Natursteinen	2
2529	Verarb.von Schiefer,Steinen,Erden	2
2531	Zement	1
2535	Kalk, Mörtel	1
2551	Kalksandsteine	1
2555	Fertigbauteile(Beton) für Hochbau	2
2559	Betonzeugnisse	12
2565	Asbestzementwaren	2
2580	Schleifmittel	1
2591	Transportbeton	16	493	364	129	65
2816	NE-Metallumschmelzwerke	3
2850	NE-Metallhalbzeugwerke	2
2910	Eisen-, Stahl- u. Tempergießerei	3
2950	NE-Metallgießerei	15
3015	Drahtziehereien	3	179	.	.	.
3021	Gesenk- u. Freiformschmiedestücke	7
3025	Stahlverform.,Oberflächenveredl.	29	1 353	.	.	118
3030	Mechanik	4
3111	Stahl-/Leichtmetallkonstruktionen	77	3 696	2 717	979	344
3114	Weichenbau, Kreuz., Gleismaterial	1
3151	Kessel- und Behälterbau	17
3174	Waggonbau	5
3179	Reparatur von Schienenfahrzeugen	2
3220	Metallbearbeitungsmaschinen	21	2 332	1 311	1 021	154
3230	Textil- und Nähmaschinen	1
3240	Masch. f. Nahr.-u.Genußmittelind.	14	1 253	696	557	91
3256	Hütten- u. Walzwerkseinrichtungen	17	3 860	2 020	1 840	276
3257	Bau-, Baustoff- u.ä. Maschinen	7
3260	Zahnräder, Getriebe, Lager u.ä.	5
3270	Masch.f.weitere best.Wirt.zweige	5	399	264	135	38
3280	Sonstiger Maschinenbau	57	10 296	5 771	4 525	674
3311	Kraftwagen und Kraftwagenmotore	1
3314	Teile f.Kraftwag.u.Kraftwagenmot.	10
3316	Karosserien, Aufbauten, Anhänger	7
3321	Krafträder, Kraftradmotoren	1
3380	Sonstiger Straßenfahrzeugbau	1
3390	Rep.v.Kfz.,Fahrrädern; Lackierung	88	4 661	3 209	1 452	401
3400	Schiffbau	6
3500	Luft- und Raumfahrzeugbau	1

Brutto- lohn- summe	Brutto- gehalts- summe	Gesamtumsatz		Umsatz aus Eigenerzeugung		SYPRO- Nr.
		insgesamt	darunter Ausland	insgesamt	darunter Ausland	
1000 DM						
6	7	8	9	10	11	
.	2512
.	2516
.	2525
.	2529
.	2531
.	2535
.	2551
.	2555
3 174	2559
.	2565
.	2580
2 143	765	15 317	-	14 353	-	2591
.	2816
.	2850
.	2910
.	2950
.	.	3 482	.	3 482	.	3015
.	3021
3 724	.	13 614	911	12 811	798	3025
.	3030
10 102	6 279	85 149	.	83 672	.	3111
.	3114
.	3151
.	3174
.	3179
5 357	5 739	30 738	.	29 775	.	3220
.	3230
2 831	3 147	30 419	.	27 495	.	3240
13 812	16 703	128 308	.	122 439	.	3256
.	3257
.	3260
1 087	785	3270
25 053	32 296	141 251	.	128 367	.	3280
.	3311
.	3314
.	3316
.	3321
.	3380
11 092	7 250	82 543	38	51 311	38	3390
.	3400
.	3500

Noch: 1.3 Betriebe, Beschäftigte, Arbeiterstunden, Löhne, Gehälter und Umsatz im Verarbeitenden Gewerbe in
B e r l i n im Dezember 1993 nach Wirtschaftszweigen

SYPRO- Nr.	Wirtschaftszweig	Betriebe	B e s c h ä f t i g t e			Geleistete Arbeiter- stunden- in 1000
			insgesamt	Arbeiter	Ange- stellte	
3610	Batterien, Akkumulatoren	6	652	441	211	62
3620	Geräte d.Elektrizitätserzeug.u.ä.	68	15 096	8 722	6 374	900
3640	Elektrische Leuchten und Lampen	10
3650	Elektrohaushaltsgeräte	5
3660	Zähler,Fernmelde-,Meß/Regelgeräte	63	27 880	13 647	14 233	1 825
3670	Rundfunk-,Fernseh-u.phonotechn.G.	10
3680	Rep.v.elekttr.Geräten f.d.Haushalt	11	747	445	302	65
3690	Montage v. elektrotechn. Erzeugn.	36	3 950	1 948	2 002	247
3711	Optik(o.Aug.opt.,Foto./Kinotech.)	4	194	123	71	16
3715	Augenoptik	7
3721	Foto-, Projektions-, Kinogeräte	1
3751	Feinmechanik(o.med./orthop.Erz.)	9
3760	Medizin- u. orthopädiem. Erz.	39	1 577	1 130	447	145
3821	Werkzeuge, Geräte f. d. Landwirt.	4
3830	Heiz- und Kochgeräte	1
3842	Stahlblechwaren (ohne Möbel)	16	626	466	160	57
3844	NE-Metallblechwaren (ohne Möbel)	9
3847	Möbel aus Metall	1
3849	Feinstblechpackungen	1
3850	Schlösser, Beschläge	5
3871	Schneidwaren, Bestecke	1
3882	Sonst.Metallwaren (o. -kurzwaren)	4	156	113	43	13
3889	Metallkurzwaren,Preß-u. Ziehteile	8
3911	Musikinstrumente	2
3931	Spielwaren, Christbaumschmuck	1
3940	Turn- und Sportgeräte	1
3980	Füllhalter;Ver.v.Schnitz/Formstf.	1
3990	Foto- und Filmabz.	10
4031	Chemische Grundstoffe	1
4034	Chem.Erz.f.Gewerbe,Landw.(o.Düng)	14
4035	Pharmazeutische Erzeugnisse	29
4036	Seif.,Wasch-,Rein.,Körperpflegem.	12
4037	Fotochemische Erzeugnisse	4
4039	Sonst.chem.Erz. f.priv. Verbrauch	7
4090	Chemiefasern	2
5060	Büromaschinen	5	1 122	401	721	.
5080	Geräte/Einricht.f.automatische DV	10
5110	Porzellan	1
5160	Technische Keramik	1
5211	Flachglas (ohne technisches Glas)	1
5225	Hohlglas, technisches Glas	2

Brutto- lohn- summe	Brutto- gehalts- summe	Gesamtumsatz		Umsatz aus Eigenerzeugung		SYPRO- Nr.
		insgesamt	darunter Ausland	insgesamt	darunter Ausland	
1000 DM						
6	7	8	9	10	11	
2 056	1 071	3610
31 492	40 501	268 399	53 264	242 022	49 293	3620
.	3640
.	3650
53 166	96 185	368 708	34 129	332 477	29 065	3660
.	3670
1 636	1 534	7 116	-	5 053	-	3680
7 067	12 953	333 721	.	330 252	.	3690
401	376	3 203	.	3 085	.	3711
.	3715
.	3721
.	3751
3 629	2 182	19 534	1 564	18 370	1 256	3760
.	3821
.	3830
1 888	889	6 989	.	6 953	.	3842
.	3844
.	3847
.	3849
.	3850
.	3871
438	201	5 326	-	5 027	-	3882
.	3889
.	3911
.	3931
.	3940
.	3980
.	3990
.	4031
.	4034
.	4035
.	4036
.	4037
.	4039
.	4090
1 741	.	11 199	2 170	10 753	2 095	5060
.	5080
.	5110
.	5160
.	5211
.	5225

Noch: 1.3 Betriebe, Beschäftigte, Arbeiterstunden, Löhne, Gehälter und Umsatz im Verarbeitenden Gewerbe in
B e r l i n im Dezember 1993 nach Wirtschaftszweigen

SYPRO- Nr.	Wirtschaftszweig	Betriebe	B e s c h ä f t i g t e			Geleistete Arbeiter- stunden- in 1000
			insgesamt	Arbeiter	Ange- stellte	
		1	2	3	4	5
5290	Verarb./Veredl.v. Glas/Glasfasern	5
5311	Säge- und Hobelwerke	1
5361	Halbwaren aus Holz	1
5411	Bauelemente aus Holz (o.Fertigt.)	10
5421	Holzmöbel (ohne Polstermöbel)	18	754	586	168	80
5424	Polstermöbel	5
5431	Holzverpack.mittel/-lagerbehälter	4
5441	Sonstige Holzwaren	4
5470	Pinsel,Besen,Bürsten,Nat.schwämme	2
5500	Zellstoff-,Papier-,Pappeerzeugung	1
5610	Tapete,Spezialpapier,Verpack.mit.	14
5620	Schreibwaren,Bürobedarf,Buchbind.	18
5691	Sonstige Waren aus Papier u.Pappe	7	753	661	92	89
5700	Druckerei, Vervielfältigung	92	6 734	4 658	2 076	572
5800	Kunststoffwaren	53	3 839	3 106	733	341
5900	Gummiverarbeitung	10	667	.	.	51
6211	Lederverarbeitung (ohne Schuhe)	4
6251	Schuhe	5
6311	Wollspinnerei	2
6312	Baumwollspinnerei	1
6331	Wollweberei	1
6332	Baumwollweberei	2
6333	Seidenweberei	1
6355	Jutespinnerei und -weberei	1
6365	Möbel- und Dekorationsstoff	1
6370	Wirkerei, Strickerei	5
6380	Teppiche, beschichtete Gewebe	2
6391	Veredlung von Textilien	6	630	397	233	50
6399	Sonstiges Textilgewerbe	1
6413	Herrenoberbekleidung	2
6414	Damen- und Kinderoberbekleidung	29	2 078	1 033	1 045	123
6430	Serienfert. v.Arbeits-,Sportbekl.	1
6440	Miederwaren	1
6450	Kopfbedeckungen, Bekleid.zubehör	3
6460	Verarbeitung von Fellen, Pelzen	1
6489	Sonst.konfektion.textile Artikel	1
6499	M.d.Bekleid.gewerbe verbund.Tät.	1
6510	Rep.v.Schuhen,Gebrauchsgüt.a.Led.	7	66	55	11	8

Brutto- lohn- summe	Brutto- gehalts- summe	Gesamtumsatz		Umsatz aus Eigenerzeugung		SYPRO- Nr.
		insgesamt	darunter Ausland	insgesamt	darunter Ausland	
1000 DM						
6	7	8	9	10	11	
.	5290
.	5311
.	5361
.	5411
1 901	833	10 294	.	9 022	.	5421
.	5424
.	5431
.	5441
.	5470
.	5500
.	5610
.	5620
2 562	585	5691
24 328	13 652	107 279	4 907	104 769	4 336	5700
12 749	4 329	69 367	.	68 994	.	5800
1 452	.	5 699	62	5 538	62	5900
.	6211
.	6251
.	6311
.	6312
.	6331
.	6332
.	6333
.	6355
.	6365
.	6370
.	6380
1 436	1 036	12 161	.	12 161	.	6391
.	6399
.	6413
2 633	6 562	38 292	.	36 118	.	6414
.	6430
.	6440
.	6450
.	6460
.	6489
.	6499
121	35	363	-	246	-	6510

Noch: 1.3 Betriebe, Beschäftigte, Arbeiterstunden, Löhne, Gehälter und Umsatz im Verarbeitenden Gewerbe in
B e r l i n im Dezember 1993 nach Wirtschaftszweigen

SYPRO- Nr.	Wirtschaftszweig	Betriebe	B e s c h ä f t i g t e			Geleistete Arbeiter- stunden- in 1000
			insgesamt	Arbeiter	Ange- stellte	
			1	2	3	4
6811	Mahl- und Schäl­mü­hlen	2
6812	Teigwaren	1
6813	Nährmittel (ohne Teigwaren)	2
6818	Backwaren (ohne Dauerbackwaren)	90	5 693	3 377	2 316	504
6819	Dauerbackwaren	3
6825	Obst- und Gemüseverarbeitung	3
6828	Süßwaren (ohne Dauerbackwaren)	17	3 557	2 854	703	344
6831	Molkerei, Käserei	4
6844	Margarine u. ä. Nahrungsfette	1
6847	Talg­schmelzen, Schmalzsiedereien	1
6853	Fleischwarenindustrie	18
6854	Fleischerei	13
6856	Fischverarbeitung	3
6860	Verarbeitung von Kaffee, Tee	7	981	726	255	102
6871	Brauerei	6	1 394	740	654	95
6872	Mälzerei	1
6875	Spirituosen	8
6879	Mineralbrunnen,-wasser, Limonaden	5
6882	Übrig. Ernähr.gewerbe(o.Futterm.)	11	1 033	787	246	104
6889	Futtermittel	3	67	46	21	7
6911	Zigaretten	7
6915	Tabakverarbeitung (o. Zigaretten)	1
	Verarbeitendes Gewerbe insges.	1 405	183 143	112 083	71 060	13 841

Brutto- lohn- summe	Brutto- gehalts- summe	Gesamtumsatz		Umsatz aus Eigenerzeugung		SYPRO- Nr.
		insgesamt	darunter Ausland	insgesamt	darunter Ausland	
1000 DM						
6	7	8	9	10	11	
.	6811
.	6812
.	6813
9 915	5 921	54 107	-	49 347	-	6818
.	6819
.	6825
10 272	4 436	200 767	32 828	178 644	32 305	6828
.	6831
.	6844
.	6847
.	6853
.	6854
.	6856
3 307	1 600	471 874	.	471 868	.	6860
3 264	3 748	6871
.	6872
.	6875
.	6879
2 399	1 674	34 172	.	33 160	.	6882
185	110	6889
.	6911
.	6915
440 726	463 362	6 084 191	881 038	5 755 257	815 026	insgesamt

1.4 Energieverbrauch nach Energieträgern im Verarbeitenden Gewerbe in
B e r l i n im 4.Quartal 1993 nach Wirtschafts- und Hauptgruppen

SYPRO-	Wirtschaftsgruppe Nr.	Hauptgruppe	Energieverbrauch				
			Strom	Gas	leichtes Heizöl	schweres Heizöl	Kohle
			1000 KWh		t		t SKE
			1	2	3	4	5
25	Gewinn./Verarb.v.Steinen u.Erden		10 395
28	NE-Metallerzeugung/-halbzeugwerke		.	.	1 957	-	-
29	Gießereien		6 926	.	408	.	.
3015	Drahtziehereien		2 270	.	.	-	-
3030	Mechanik		.	.	.	-	-
40	Chemische Industrie		60 452	14 898	.	.	.
53	Holzbearbeitung		.	-	.	-	-
55	Zellstoff-,Papier-,Pappeerzeugung		.	-	-	-	-
59	Gummiverarbeitung		2 771	.	.	-	-
	Grundstoff-u.Produkt.gütergewerbe		107 104	35 648	13 766	601	.
3021	Gesenk- u. Preiformschmiedestücke		.	.	.	-	-
3025	Stahlverform.,Oberflächenveredl.		5 848	.	.	-	.
31	Stahl-/Leichtmetallbau,Schienenf.		10 347	12 866	.	.	.
32	Maschinenbau		35 015	31 467	3 135	.	.
33	Straßenfahrzeugbau;Reparat.v.Kfz.		40 447	13 120	3 140	.	.
34	Schiffbau		.	-	.	-	.
35	Luft- und Raumfahrzeugbau		.	-	-	-	-
36	Elektrotechnik		154 166	51 660	5 951	-	.
37	Feinmechanik, Optik, Uhren		2 530	.	89	.	-
38	Eisen-, Blech- u. Metallwaren		21 567	.	825	-	42
50	Büromasch. DV-Geräte/-einricht.		.	.	.	-	-
	Investitionsgüter produz. Gewerbe		278 733	117 467	17 127	.	.
39	Musikinstr.,Spielwaren, Schmuck		1 578	.	189	-	-
51	Feinkeramik		.	.	.	-	-
52	Herst. u. Verarbeitung von Glas		.	.	.	-	.
54	Holzverarbeitung		1 208	.	.	-	.
56	Papier- u. Pappeverarbeitung		24 577	.	.	-	.
57	Druckerei, Vervielfältigung		17 810	.	630	.	.
58	Herstellung von Kunststoffwaren		40 358	.	739	-	-
62	Lederverarbeitung		135	-	.	-	-
63	Textilgewerbe		-
64	Bekleidungsgewerbe		1 629	-	.	-	.
65	Reparatur von Gebrauchsgütern		61	.	-	-	.
	Verbrauchsgüter produz. Gewerbe		14 037	26 123	385	.	1 487
68	Ernährungsgewerbe		.	.	19 140	-	.
69	Tabakverarbeitung		.	.	3 751	-	.
	Nahrungs- u.Genußmittelgewerbe		141 359	35 130	22 891	-	.
	Verarbeitendes Gewerbe insges.		656 263	225 332	57 993	.	6 825

1.5 Betriebe, Beschäftigte, Arbeiterstunden, Löhne, Gehälter und Umsatz in den Bezirken in
B E R L I N im Dezember 1993

Region	Betriebe	Beschäftigte		geleistete Arbeiter- stunden in 1 000	Löhne	Gehälter	Umsatz	
		insgesamt	darunter Arbeiter				insgesamt	darunter Ausland
1	2	3	4	5	6	7	8	
01 Mitte	25	739	433	69	1 686	1 179	.	-
02 Tiergarten	47	7 418	4 989	568	23 404	20 339	290 590	36 418
03 Wedding	43	9 756	3 495	445	12 829	50 342	278 036	208 108
04 Prenzlauer Berg	31	2 639	1 595	217	4 459	4 866	34 726	.
05 Friedrichshain	31	3 425	2 314	292	6 999	5 208	34 906	5 932
06 Kreuzberg	95	8 441	4 746	578	22 061	27 882	201 905	3 761
07 Charlottenburg	63	5 345	3 032	372	11 726	13 341	86 593	7 361
08 Spandau	103	34 841	21 925	2 815	88 320	82 649	783 066	85 155
09 Wilmersdorf	51	4 630	2 684	313	9 976	12 169	525 034	1 038
10 Zehlendorf	18	1 562	634	76	2 138	6 124	16 065	2 762
11 Schöneberg	51	3 252	2 076	252	7 706	6 778	74 822	3 756
12 Steglitz	66	7 106	4 337	463	18 416	17 805	133 213	24 299
13 Tempelhof	192	25 575	15 760	1 821	69 211	70 631	807 121	263 605
14 Neukölln	160	16 155	10 701	1 323	42 702	35 803	1 434 922	35 400
15 Treptow	52	7 429	4 479	574	15 377	13 817	68 980	19 401
16 Köpenick	55	8 103	5 444	700	17 022	12 570	141 318	31 665
17 Lichtenberg	39	4 235	2 920	351	7 761	5 915	65 777	6 910
18 Weißensee	36	2 824	1 832	244	5 396	4 125	38 220	.
19 Pankow	31	2 657	1 643	221	5 706	5 171	58 987	2 120
20 Reinickendorf	159	19 804	12 999	1 589	54 244	49 841	790 860	80 336
21 Marzahn	32	4 273	2 110	278	5 891	11 927	84 433	.
22 Hohenschönhausen	20	2 712	1 778	257	7 306	4 639	114 685	.
23 Hellersdorf	5	222	157	24	389	239	.	-
Berlin	1 405	183 143	112 083	13 842	440 724	463 360	6 084 192	881 034
-West	1 048	143 885	87 378	10 615	362 732	393 704	5 422 228	752 001
-Ost	357	39 258	24 705	3 227	77 991	69 657	661 964	129 033

2.1 Fachliche Betriebsteile des Verarbeitenden Gewerbes in
B e r l i n 1992 bis Dezember 1993 nach Hauptgruppen

Monatsdurchschnitt ----- Monat		Fachliche Betriebsteile					Beschäftigte				
		Verar- beitendes Gewerbe	davon in der Hauptgruppe				Verar- beitendes Gewerbe	davon in der Hauptgruppe			
			Grundst. u.Produk- tionsgüt.	Investi- tions- güter	Ver- brauchs- güter	Nahrungs- u. Genuß- mittel		Grundst. u.Produk- tionsgüt.	Investi- tions- güter	Ver- brauchs- güter	Nahrungs- u. Genuß- mittel
		1	2	3	4	5	6	7	8	9	10
1992		1 901	214	954	462	270	216 860	25 310	133 368	32 000	26 181
Oktober	1992	1 875	209	953	448	265	208 072	24 350	127 668	30 121	25 933
November	1992	1 875	207	954	448	266	206 893	23 977	127 271	29 699	25 946
Dezember	1992	1 860	208	945	445	262	203 206	23 801	124 970	29 120	25 315
Januar	1993	1 757	199	896	409	253	196 281	22 646	121 551	27 530	24 554
Februar	1993	1 762	190	914	407	251	195 231	22 091	121 565	27 154	24 421
März	1993	1 761	187	921	402	251	193 780	22 152	120 633	26 999	23 996
April	1993	1 754	191	915	396	252	189 176	21 905	117 198	26 280	23 793
Mai	1993	1 762	189	924	397	252	188 629	21 736	117 156	26 011	23 726
Juni	1993	1 777	194	934	397	252	189 543	22 604	117 463	25 796	23 680
Juli	1993	1 777	194	931	400	252	187 931	23 328	115 546	25 599	23 458
August	1993	1 769	193	928	395	253	185 876	23 126	114 119	25 271	23 360
September	1993	1 753	193	923	388	249	184 659	23 064	113 657	24 882	23 056
Oktober	1993	1 744	192	915	388	249	181 533	22 657	111 589	24 657	22 630
November	1993	1 743	193	914	386	250	181 406	22 597	111 558	24 519	22 732
Dezember	1993	1 737	193	909	387	248	179 031	22 490	109 610	24 327	22 604

Monatsdurchschnitt ----- Monat		Arbeiter					Angestellte				
		Verar- beitendes Gewerbe	davon in der Hauptgruppe				Verar- beitendes Gewerbe	davon in der Hauptgruppe			
			Grundst. u.Produk- tionsgüt.	Investi- tions- güter	Ver- brauchs- güter	Nahrungs- u. Genuß- mittel		Grundst. u.Produk- tionsgüt.	Investi- tions- güter	Ver- brauchs- güter	Nahrungs- u. Genuß- mittel
		1	2	3	4	5	6	7	8	9	10
1992		137 936	13 094	82 887	23 248	18 708	78 924	12 216	50 481	8 752	7 473
Oktober	1992	131 905	12 438	79 384	21 729	18 354	76 167	11 912	48 284	8 392	7 579
November	1992	130 603	12 097	78 733	21 410	18 363	76 290	11 880	48 538	8 289	7 583
Dezember	1992	127 996	11 980	77 265	20 895	17 856	75 210	11 821	47 705	8 225	7 459
Januar	1993	123 353	11 169	75 150	19 718	17 316	72 928	11 477	46 401	7 812	7 238
Februar	1993	122 569	10 926	75 046	19 445	17 152	72 662	11 165	46 519	7 709	7 269
März	1993	121 114	10 933	74 124	19 283	16 774	72 666	11 219	46 509	7 716	7 222
April	1993	118 402	10 810	72 204	18 805	16 583	70 774	11 095	44 994	7 475	7 210
Mai	1993	117 730	10 693	71 967	18 555	16 515	70 899	11 043	45 189	7 456	7 211
Juni	1993	118 199	11 447	71 957	18 312	16 483	71 344	11 157	45 506	7 484	7 197
Juli	1993	117 223	11 999	70 708	18 158	16 358	70 708	11 329	44 838	7 441	7 100
August	1993	115 832	11 892	69 743	17 885	16 312	70 044	11 234	44 376	7 386	7 048
September	1993	115 102	11 827	69 530	17 629	16 116	69 557	11 237	44 127	7 253	6 940
Oktober	1993	113 128	11 664	68 238	17 452	15 774	68 405	10 993	43 351	7 205	6 856
November	1993	112 461	11 446	67 862	17 333	15 820	68 945	11 151	43 696	7 186	6 912
Dezember	1993	110 579	11 367	66 475	17 041	15 696	68 452	11 123	43 135	7 286	6 908

Noch: 2.1 Fachliche Betriebsteile des Verarbeitenden Gewerbes in
B e r l i n 1992 bis Dezember 1993 nach Hauptgruppen

Monatsdurchschnitt ----- Monat	Umsatz insgesamt					Exportquote				
	Verar- beitendes Gewerbe	davon in der Hauptgruppe				Verar- beitendes Gewerbe	in der Hauptgruppe			
		Grundst. u.Produk- tionsgüt.	Investi- tions- güter	Ver- brauchs- güter	Nahrungs- u. Genuß- mittel		Grundst. u.Produk- tionsgüt.	Investi- tions- güter	Ver- brauchs- güter	Nahrungs- u. Genuß- mittel
1000 DM					in %					
1	2	3	4	5	6	7	8	9	10	
1992	5 114 195	564 287	1 703 347	561 853	2 284 710	11,0	.	17,6	5,7	.
Oktober 1992	5 155 354	561 927	1 725 976	562 384	2 305 067	11,2	.	18,9	5,8	.
November 1992	5 085 494	506 216	1 759 302	491 080	2 328 897	10,8	.	17,4	5,3	.
Dezember 1992	5 493 882	544 364	2 097 325	468 347	2 383 845	12,8	.	20,3	5,0	.
Januar 1993	4 983 392	556 527	1 558 057	620 665	2 248 143	9,3	.	14,6	6,4	.
Februar 1993	4 287 182	498 439	1 225 146	516 912	2 046 686	12,1	.	19,0	8,0	.
März 1993	4 934 561	558 139	1 575 758	558 029	2 242 635	12,8	.	21,2	5,8	.
April 1993	4 752 192	528 062	1 447 212	442 192	2 334 727	10,9	.	18,7	5,3	.
Mai 1993	4 428 159	513 275	1 337 037	409 841	2 168 006	11,9	.	20,1	5,2	.
Juni 1993	4 953 410	546 896	1 586 266	478 014	2 342 234	11,9	.	20,3	5,5	.
Juli 1993	4 602 520	546 837	1 264 989	488 135	2 302 560	11,7	.	18,7	6,8	.
August 1993	4 711 137	552 880	1 339 986	525 697	2 292 574	12,7	.	22,2	6,3	.
September 1993	5 039 810	549 242	1 610 458	561 743	2 318 367	11,6	.	19,7	5,9	.
Oktober 1993	4 753 265	557 083	1 451 547	489 020	2 255 615	12,3	.	19,5	6,1	.
November 1993	4 870 669	561 281	1 536 016	453 672	2 319 700	12,0	.	19,0	5,9	.
Dezember 1993	5 755 251	643 583	2 091 799	427 856	2 592 012	14,2	.	23,0	5,6	.

Monatsdurchschnitt ----- Monat	Umsatz - Inland					Umsatz - Ausland				
	Verar- beitendes Gewerbe	davon in der Hauptgruppe				Verar- beitendes Gewerbe	davon in der Hauptgruppe			
		Grundst. u.Produk- tionsgüt.	Investi- tions- güter	Ver- brauchs- güter	Nahrungs- u. Genuß- mittel		Grundst. u.Produk- tionsgüt.	Investi- tions- güter	Ver- brauchs- güter	Nahrungs- u. Genuß- mittel
1000 DM										
	1	2	3	4	5	6	7	8	9	10
1992	4 551 484	.	1 402 800	529 660	.	562 711	.	300 547	32 194	.
Oktober 1992	4 576 953	.	1 399 347	529 668	.	578 401	.	326 629	32 716	.
November 1992	4 536 434	.	1 453 510	465 287	.	549 060	.	305 792	25 793	.
Dezember 1992	4 791 825	.	1 671 555	445 140	.	702 057	.	425 770	23 208	.
Januar 1993	4 518 482	.	1 330 004	580 911	.	464 910	.	228 052	39 753	.
Februar 1993	3 769 352	.	992 136	475 507	.	517 830	.	233 010	41 405	.
März 1993	4 303 483	.	1 241 796	525 896	.	631 078	.	333 962	32 133	.
April 1993	4 189 136	.	1 175 891	418 810	.	519 456	.	271 321	23 382	.
Mai 1993	3 900 807	.	1 068 858	388 400	.	527 352	.	268 179	21 441	.
Juni 1993	4 362 815	.	1 264 402	451 809	.	590 595	.	321 864	26 205	.
Juli 1993	4 063 777	.	1 027 967	454 777	.	538 743	.	237 022	33 358	.
August 1993	4 114 069	.	1 042 967	492 559	.	597 068	.	297 019	33 138	.
September 1993	4 455 952	.	1 292 502	528 693	.	583 858	.	317 956	33 050	.
Oktober 1993	4 168 805	.	1 168 407	458 974	.	584 460	.	283 140	30 046	.
November 1993	4 284 125	.	1 243 804	426 679	.	586 544	.	292 212	26 993	.
Dezember 1993	4 940 223	.	1 611 234	403 685	.	815 028	.	480 565	24 171	.

2.2 Fachliche Betriebsteile, Beschäftigte, Umsatz und Exportquote im Verarbeitenden Gewerbe in
B e r l i n im Dezember 1993 nach Wirtschafts- und Hauptgruppen

SYPRO- Nr.	Wirtschaftsgruppe Hauptgruppe	Fach- liche Betr.- teile	B e s c h ä f t i g t e			U m s a t z			
			insgesamt	Arbeiter	Ange- stellte	insgesamt	Inland	Ausland	Export- quote
			1000 DM			in %			
1	2	3	4	5	6	7	8		
25	Gewinn./Verarb.v.Steinen u.Erden	54	4 324	3 163	1 161	153 139	.	.	.
27	Eisenschaffende Industrie	2
28	NE-Metallerzeugung/-halbzeugwerke	10
29	Gießereien	19	1 002	792	210	8 704	.	.	.
3011	Stabziehereien, Kaltwalzwerke	1
3015	Drahtziehereien	4	204	159	45	3 752	.	.	.
3030	Mechanik	7	103
40	Chemische Industrie	81	14 716	5 570	9 146	441 181	253 448	187 733	42,6
53	Holzbearbeitung	2
55	Zellstoff-,Papier-,Pappeerzeugung	2
59	Gummiverarbeitung	11	684	484	200	5 385	5 323	62	1,2
	Grundstoff-u.Produkt.gütergewerbe	193	22 490	11 367	11 123	643 583	.	.	.
3021	Gesenk- u. Freiformschmiedestücke	9
3025	Stahlverform.,Oberflächenveredl.	37	1 412	1 072	340	13 073	12 324	749	5,7
31	Stahl-/Leichtmetallbau,Schienenf.	120	11 226	8 101	3 125	233 944	.	.	.
32	Maschinenbau	183	19 071	10 862	8 209	380 047	290 113	89 934	23,7
33	Straßenfahrzeugbau;Reparat.v.Kfz.	124	11 641	8 667	2 974	124 181	.	.	.
34	Schiffbau	6
35	Luft- und Raumfahrzeugbau	1
36	Elektrotechnik	252	55 113	31 004	24 109	1 054 777	827 626	227 151	21,5
37	Feinmechanik, Optik, Uhren	71	3 181	1 994	1 187	34 952	.	.	.
38	Eisen-, Blech- u. Metallwaren	87	4 808	3 450	1 358	71 730	.	.	.
50	Büromasch. DV-Geräte/-einricht.	19
	Investitionsgüter produz. Gewerbe	909	109 610	66 475	43 135	2 091 799	1 611 234	480 565	23,0
39	Musikinstr.,Spielwaren, Schmuck	16	1 012	.	.	10 683	9 977	706	6,6
51	Feinkeramik	4
52	Herst. u. Verarbeitung von Glas	9
54	Holzverarbeitung	57	1 570	1 223	347	18 556	18 505	51	0,3
56	Papier- u. Pappeverarbeitung	48	4 708	.	.	117 133	.	.	.
57	Druckerei, Vervielfältigung	96	6 533	4 513	2 020	101 859	97 570	4 289	4,2
58	Herstellung von Kunststoffwaren	71	4 156	3 412	744	78 975	.	.	.
62	Lederverarbeitung	9
63	Textilgewerbe	27	2 019	1 486	533	40 739	37 736	3 003	7,4
64	Bekleidungsgewerbe	42	2 494	1 345	1 149	39 259	35 691	3 568	9,1
65	Reparatur von Gebrauchsgütern	8
	Verbrauchsgüter produz. Gewerbe	387	24 327	17 041	7 286	427 856	403 685	24 171	5,6
68	Ernährungsgewerbe	238
69	Tabakverarbeitung	10
	Nahrungs- u.Genußmittelgewerbe	248	22 604	15 696	6 908	2 592 012	.	.	.
	Verarbeitendes Gewerbe insges.	1 737	179 031	110 579	68 452	5 755 251	4 940 223	815 028	14,2

2.3 Fachliche Betriebsteile, Beschäftigte, Umsatz und Exportquote im Verarbeitenden Gewerbe in
B e r l i n im Dezember 1993 nach Wirtschaftszweigen

SYPRO- Nr.	Wirtschaftszweig	Fach- liche Betr.- teile	B e s c h ä f t i g t e			U m s a t z				Export- quote in %
			insgesamt	Arbeiter	Ange- stellte	insgesamt	Inland	Ausland		
							1000 DM			
1	2	3	4	5	6	7	8			
2512	Gewinnung von Natursteinen	1	
2516	Gewinnung von Sand, Kies	1	
2525	Verarbeitung von Natursteinen	2	
2529	Verarb.von Schiefer,Steinen,Erden	2	
2531	Zement	1	
2535	Kalk, Mörtel	1	
2551	Kalksandsteine	1	
2555	Fertigbauteile(Beton) für Hochbau	2	
2559	Betonerzeugnisse	16	2 069	1 608	461	61 142	61 142	-	-	
2563	Gipserzeugnisse, Leichtbauplatten	2	
2565	Asbestzementwaren	2	
2570	Verarbeitung von Asbest	1	
2580	Schleifmittel	3	
2591	Transportbeton	19	470	345	125	14 425	14 425	-	-	
2711	Hochofen-,Stahl- u. Warmwalzwerke	2	
2816	NE-Metallumschmelzwerke	3	141	100	41	
2850	NE-Metallhalbzeugwerke	7	
2910	Eisen-, Stahl- u. Tempergießerei	3	
2950	NE-Metallgießerei	16	
3011	Stabziehereien, Kaltwalzwerke	1	
3015	Drahtziehereien	4	204	159	45	3 752	.	.	.	
3021	Gesenk- u. Freiformschmiedestücke	9	
3025	Stahlverform.,Oberflächenveredl.	37	1 412	1 072	340	13 073	12 324	749	5,7	
3030	Mechanik	7	103	
3111	Stahl-/Leichtmetallkonstruktionen	87	3 645	2 689	956	85 448	.	.	.	
3114	Weichenbau, Kreuz., Gleismaterial	1	
3151	Kessel- und Behälterbau	24	
3174	Waggonbau	6	
3179	Reparatur von Schienenfahrzeugen	2	
3220	Metallbearbeitungsmaschinen	42	2 577	1 492	1 085	32 518	.	.	.	
3230	Textil- und Nähmaschinen	2	
3240	Masch. f. Nahr.-u.Genußmittelind.	23	1 500	843	657	
3256	Hütten- u. Walzwerkseinrichtungen	26	3 873	2 030	1 843	125 056	.	.	.	
3257	Bau-, Baustoff- u.ä. Maschinen	8	
3260	Zahnräder, Getriebe, Lager u.ä.	8	
3270	Masch.f.weitere best.Wirt.zweige	8	
3280	Sonstiger Maschinenbau	66	9 218	5 075	4 143	117 196	.	.	.	
3311	Kraftwagen und Kraftwagenmotore	2	
3314	Teile f.Kraftwag.u.Kraftwagenmot.	14	
3316	Karosserien, Aufbauten, Anhänger	9	
3321	Krafträder, Kraftradmotoren	1	
3327	Kraftrad- und Fahrradteile	2	
3380	Sonstiger Straßenfahrzeugbau	1	
3390	Rep.v.Kfz.,Fahrrädern; Lackierung	95	4 718	3 432	1 286	51 821	51 776	45	0,1	

Noch: 2.3 Fachliche Betriebsteile, Beschäftigte, Umsatz und Exportquote im Verarbeitenden Gewerbe in
B e r l i n im Dezember 1993 nach Wirtschaftszweigen

SYPRO- Nr.	Wirtschaftszweig	Fach- liche Betr.- teile	B e s c h ä f t i g t e			U m s a t z			
			insgesamt	Arbeiter	Ange- stellte	insgesamt	Inland	Ausland	Export- quote
						1000 DM		in %	
1	2	3	4	5	6	7	8		
3400	Schiffbau	6
3500	Luft- und Raumfahrzeugbau	1
3610	Batterien, Akkumulatoren	7	667	444	223
3620	Geräte d. Elektrizitätserzeug. u. ä.	77	19 709	10 728	8 981	273 723	225 369	48 354	17,7
3640	Elektrische Leuchten und Lampen	13
3650	Elektrohaushaltsgeräte	7
3660	Zähler, Fernmelde-, Meß/Regelgeräte	74	21 539	10 788	10 751	292 019	263 105	28 914	9,9
3670	Rundfunk-, Fernseh-u. phonotechn. G.	11
3680	Rep. v. elektr. Geräten f. d. Haushalt	13	819	479	340	6 040	6 040	-	-
3690	Montage v. elektrotechn. Erzeugn.	50	3 977	2 183	1 794	328 455	.	.	.
3711	Optik(o. Aug. opt., Foto./Kinotech.)	7	262	182	80	3 760	.	.	.
3715	Augenoptik	7
3721	Foto-, Projektions-, Kinogeräte	2
3751	Feinmechanik(o. med./orthop. Erz.)	13
3760	Medizin- u. orthopädiemech. Erz.	42	1 590	1 154	436	19 274	18 058	1 216	6,3
3821	Werkzeuge, Geräte f. d. Landwirt.	7	109
3830	Heiz- und Kochgeräte	2
3842	Stahlblechwaren (ohne Möbel)	29	787	614	173	9 469	.	.	.
3844	NE-Metallblechwaren (ohne Möbel)	13	192
3847	Möbel aus Metall	5
3849	Feinstblechpackungen	1
3850	Schlösser, Beschläge	9	1 114	.	.	6 999	.	.	.
3871	Schneidwaren, Bestecke	1
3882	Sonst. Metallwaren (o. -kurzwaren)	8
3889	Metallkurzwaren, Preß-u. Ziehteile	12
3911	Musikinstrumente	2
3931	Spielwaren, Christbaumschmuck	1
3940	Turn- und Sportgeräte	2
3980	Füllhalter; Ver. v. Schnitz/Formstf.	1
3990	Foto- und Filmabzugs	10
4031	Chemische Grundstoffe	7
4034	Chem. Erz. f. Gewerbe, Landw. (o. Düng)	17
4035	Pharmazeutische Erzeugnisse	29
4036	Seif., Wasch-, Rein., Körperpflegem.	14
4037	Fotochemische Erzeugnisse	4
4039	Sonst. chem. Erz. f. priv. Verbrauch	8
4090	Chemiefasern	2
5060	Büromaschinen	7	1 205	456	749	11 138	8 723	2 415	21,7
5080	Geräte/Einricht. f. automatische DV	12
5110	Porzellan	1
5160	Technische Keramik	3

Noch: 2.3 Fachliche Betriebsteile, Beschäftigte, Umsatz und Exportquote im Verarbeitenden Gewerbe in
B e r l i n im Dezember 1993 nach Wirtschaftszweigen

SYPRO- Nr.	Wirtschaftszweig	Fach- liche Betr.- teile	B e s c h ä f t i g t e			U m s a t z			
			insgesamt	Arbeiter	Ange- stellte	insgesamt	Inland	Ausland	Export- quote
1000 DM			in %						
1	2	3	4	5	6	7	8		
5211	Flachglas (ohne technisches Glas)	1
5225	Hohlglas, technisches Glas	2
5290	Verarb./Veredl.v. Glas/Glasfasern	6
5311	Säge- und Hobelwerke	1
5361	Halbwaren aus Holz	1
5411	Bauelemente aus Holz (o.Fertigt.)	16	360	275	85	4 500	4 500	-	-
5421	Holzmöbel (ohne Polstermöbel)	23	772	593	179	9 618	.	.	.
5424	Polstermöbel	5
5431	Holzverpack.mittel/-lagerbehälter	5
5441	Sonstige Holzwaren	5
5470	Pinsel,Besen,Bürsten,Nat.schwämme	3
5500	Zellstoff-,Papier-,Pappeerzeugung	2
5610	Tapete,Spezialpapier,Verpack.mit.	14
5620	Schreibwaren,Bürobedarf,Buchbind.	21
5691	Sonstige Waren aus Papier u.Pappe	13
5700	Druckerei, Vervielfältigung	96	6 533	4 513	2 020	101 859	97 570	4 289	4,2
5800	Kunststoffwaren	71	4 156	3 412	744	78 975	.	.	.
5900	Gummiverarbeitung	11	684	484	200	5 385	5 323	62	1,2
6211	Lederverarbeitung (ohne Schuhe)	4
6251	Schuhe	5
6311	Wollspinnerei	2
6312	Baumwollspinnerei	1
6331	Wollweberei	1
6332	Baumwollweberei	3	137	120	17
6333	Seidenweberei	1
6355	Jutespinnerei und -weberei	1
6365	Möbel- und Dekorationsstoff	1
6370	Wirkerei, Strickerei	5
6380	Teppiche, beschichtete Gewebe	2
6391	Veredlung von Textilien	8
6399	Sonstiges Textilgewerbe	2
6413	Herrenoberbekleidung	3
6414	Damen- und Kinderoberbekleidung	30	2 048	1 032	1 016	36 142	.	.	.
6430	Serienfert. v.Arbeits-,Sportbekl.	1
6440	Miederwaren	1
6450	Kopfbedeckungen, Bekleid.zubehör	3
6460	Verarbeitung von Fellen, Pelzen	1
6489	Sonst.konfektion.textile Artikel	2
6499	M.d.Bekleid.gewerbe verbund.Tät.	1

Noch: 2.3 Fachliche Betriebsteile, Beschäftigte, Umsatz und Exportquote im Verarbeitenden Gewerbe in
B e r l i n im Dezember 1993 nach Wirtschaftszweigen

SYPRO- Nr.	Wirtschaftszweig	Fach- liche Betr.- teile	B e s c h ä f t i g t e			U m s a t z			
			insgesamt	Arbeiter	Ange- stellte	insgesamt	Inland	Ausland	Export- quote
1000 DM			in %						
1	2	3	4	5	6	7	8		
6510	Rep.v.Schuhen,Gebrauchsgüt.a.Led.	7	42	31	11	185	185	-	-
6590	Rep.v. sonstigen Gebrauchsgütern	1
6811	Mahl- und Schälmühlen	2
6812	Teigwaren	1
6813	Nährmittel (ohne Teigwaren)	8	86	63	23	1 718	.	.	.
6816	Kartoffelerzeugnisse	2
6818	Backwaren (ohne Dauerbackwaren)	90	5 456	3 320	2 136	49 348	49 348	-	-
6819	Dauerbackwaren	6
6825	Obst- und Gemüseverarbeitung	9	197	.	.	10 965	.	.	.
6828	Süßwaren (ohne Dauerbackwaren)	19	3 233	2 620	613	162 653	132 990	29 663	18,2
6831	Molkerei, Käseerei	6
6841	Ölmühlen, Speiseöl	1
6844	Margarine u. ä. Nahrungsfette	1
6847	Talgsmelzen, Schmalzsiedereien	1
6852	Schlachthäuser(o.komm.Schl.höfe)	1
6853	Fleischwarenindustrie	20
6854	Fleischerei	13
6856	Fischverarbeitung	6
6860	Verarbeitung von Kaffee, Tee	9	1 099	811	288	476 066	463 300	12 766	2,7
6871	Brauerei	6	1 284	675	609
6872	Mälzerei	1
6875	Spirituosen	8
6879	Mineralbrunnen,-wasser, Limonaden	9	919	.	.	23 915	.	.	.
6882	Übrig. Ernähr.gewerbe(o.Futterm.)	16	1 076	828	248	34 297	34 245	52	0,2
6889	Futtermittel	3	40	31	9	586	586	-	-
6911	Zigaretten	7
6915	Tabakverarbeitung (o. Zigaretten)	3
Verarbeitendes Gewerbe insges.		1 737	179 031	110 579	68 452	5 755 251	4 940 223	815 028	14,2

